



TG Wiesmoor, Am Stadion 35, 26639 Wiesmoor

Stadt Wiesmoor
z. Hd. Herr Bürgermeister Völler
Hauptstr. 193

26639 Wiesmoor

BGM	Stadt Wiesmoor Eingegangen					BBH
1	28. Aug. 2017					3.2
1.1						3
1.2	1.3	1.4	SK	2	2.2	

Ihr Zeichen:
Ihre Nachricht vom:
Unser Zeichen:
Unsere Nachricht vom:

Name: Lammers
Telefon: 04944 - 848
Mobil: 01577 0288 147
E-Mail: joachim.lammers@tg-wiesmoor.de

Datum: 25.08.2017

Sehr geehrter Herr Bürgermeister,
sehr geehrte Damen und Herren,

die Turngemeinschaft Wiesmoor wächst weiter und beschäftigt z. Z. mehr als 20 Mitarbeiter, 65 Übungsleiter/-innen und einen Bundesfreiwilligendienstler. Seit unserer Vereinsgründung im Jahr 1930 blicken wir auf eine aufregende Vereinsgeschichte zurück, wobei im Jahr 2005 ein entscheidender Schritt für die Zukunftsfähigkeit unseres Vereins zu verzeichnen ist, nämlich der Bau unseres Sportcenters am Ortseingang von Wiesmoor, das in den Folgejahren bis 2014 um zwei weitere Bauabschnitte ergänzt wurde. Realisieren ließen sich diese finanzintensiven Projekte unter anderem nur mit der Unterstützung unserer Mitglieder und der Unterstützung von Rat und Verwaltung. Ohne ihre Unterstützung, wie beispielsweise die Grundstücksbeschaffung, Bürgschaften, Hilfeleistungen durch den Bauhof und vieles andere mehr, wäre die Verbesserung des Sportangebots in Wiesmoor im Breiten- und Gesundheitssektor nicht realisierbar gewesen. Dank ihres Vertrauens in unsere Innovationsbereitschaft und sportliche Kompetenz ist Wiesmoor die Heimat des größten ostfriesischen Sportvereins geworden.

In den vergangenen 14 Jahren haben wir uns ausgiebig mit der Entwicklung des Breiten- und Gesundheitssports bei uns beschäftigt. Jetzt ist es an der Zeit den Wettkampfsport weiter voranzubringen. Schließlich tummeln sich hier bei uns etwa 1000 Jugendliche und 700 erwachsene Mitglieder. Ihnen wollen wir die Möglichkeit bieten, sich auch weiterhin ambitioniert im Sport zu betätigen und dabei wollen wir neben altbewährten Sportarten die Motivation für neue Bewegungsmöglichkeiten schaffen. Hierzu wollen wir eine Outdoor-Sportanlage auf unserem neuen Grundstück bauen. Die Investitionen hierfür belaufen sich in Summe auf etwa 165.000,00 Euro.

Im Rahmen dieses Sportprojekts ist von uns auch noch eine freizugängliche Boule-Anlage geplant, die im Bereich unseres Sportcenters hergerichtet werden soll. Das Boule Spiel ist eine herrliche Freizeitbeschäftigung für Jung und Alt und soll u. a. auch der sozialen Integration von Älteren dienen. Die Kosten hierfür sind im genannten Investitionsvolumen bereits enthalten.

Unser neues Projekt soll u. a. auch Menschen ansprechen, die bisher aufgrund sozialer, kultureller oder ethnischer Herkunft keinen ausreichenden Zugang zu Sport und Bewegung haben. Es soll ihnen u. a. die Chance bieten, eine dauerhafte Bindung zum Sport aufzubauen und ihre Bewegungskompetenz zu stärken.

Die Erweiterung und die Verstärkung der Sportangebote in unserer Stadt stehen bei unserem neuen Projekt genauso im Vordergrund, wie schon bei unseren vorangegangenen Projekten. Wir denken, dass es sich lohnt, die Entwicklung der Bewegungskultur in unserer Stadt zu fördern. Damit diese attraktive Bereicherung zur Sportausübung entstehen kann, sind wir bereit einen großen Eigenanteil zu erbringen. Damit wir das geplante Projekt angemessen realisieren können, sind wir jedoch auch auf finanzielle Förderungen angewiesen. Es wäre schön, wenn sie es genauso sehen und wir bei diesem Projekt eine finanzielle Unterstützung der Stadt einplanen könnten.

Damit sie sich einen ersten Eindruck verschaffen können, sind die Entwurfsunterlagen beigelegt. Gerne stellen wir ihnen unser Projekt aber auch persönlich vor.

Mit der bitte um eine wohlwollende Prüfung
verbleiben wir mit freundlichen Grüßen



Joachim Lammers
Vorsitzender



Nicole Elit
Geschäftsführerin

Baubeschreibung zum Neubau einer Beach-Volleyball-Anlage

Bauherr:

Die Turngemeinschaft Wiesmoor , Am Stadion 35 , Wiesmoor

Bauort:

Stadt Wiesmoor

Flurstück 17/22

Flur 16

Gemarkung Wiesmoor

Die Turngemeinschaft Wiesmoor ist Eigentümerin dieses Grundstücks. Die Grundstücksgröße beträgt bei einer Breite von 56,00 m und einer Tiefe von 65,40 m, 3.663,00 m² (Anlage: Liegenschaftskarte vom 02.05.2017).

Das Grundstück befindet sich in unmittelbarer Nähe zur bereits vorhandenen Anlage der TG-Wiesmoor.

Derzeitiger Zustand

Das Grundstück ist derzeit komplett bewachsen. So befinden sich, außer Strauchbewuchs auch Birken, Erlen und Eichen, Stammdurchmesser bis ca. 35 cm, auf dem Grundstück.

Aufschlußbohrungen ergaben unter einer Mutterbodenauflage von 60 – 70 cm, tragfähige Sande.

Es muss jedoch aufgrund der Erkundungen auch davon ausgegangen werden, dass vereinzelt Bauschuttreste vorgefunden werden.

Das Grundstück muss für die Umsetzung der geplanten Maßnahme komplett geräumt werden (Anlage: Fotos).

Erforderliche vorbereitende Arbeiten

Zunächst muss eine Zufahrt zum Gelände hergestellt werden. Dazu ist es erforderlich, den vorhandenen Entwässerungsgraben, in Abstimmung mit dem Bauamt der Stadt Wiesmoor, zu verrohren. Diese Zufahrt wird in einer Breite von 7,00 m zunächst provisorisch hergestellt. Im Anschluss an die vorbereitenden Arbeiten erfolgt der endgültige Ausbau als Zuwegung zur Anlage (Parkplatz).

Das Grundstück muß zunächst vollständig von dem Bewuchs befreit werden. Diese Arbeiten finden, in Abstimmung mit dem Ordnungsamt der Stadt Wiesmoor, außerhalb der Brut- und Setzzeiten statt.

Im Anschluss an die Beseitigung der Wurzelwerke wird die verbliebene Mutterbodenauflage in den Nordwestlichen Bereich der Fläche verbracht. Dieser Bereich wird für eine geplante Einfeldhalle zunächst nur begrünt.
Der Neubau der Halle ist nicht Gegenstand dieser Planung!

Umsetzung der gepl. Maßnahme

Der Bereich der Spielflächen sowie des Parkplatzes und der Wege wird mit Füllsand auf die erforderliche Höhe aufgefüllt. Die Abgrenzung zwischen den Spielflächen und dem übrigen Bereichen erfolgt durch Rasenbordsteine

(Anlage: Lageplan Blatt 1).

Im Bereich der Freifläche wird ein Geräte- und Lagerschuppen in Holzrahmenbauweise errichtet. Abmessungen : l/b/h = 6,00/4,00/2,20 m,

(Anlage: Lageplan Blatt 1).

Zwischen den Spielflächen 1 und 2 ist ein Zuschauerbereich geplant. Durch die Verlegung von Winkelementen werden auf einer zuvor hergestellten Verwallung 3 Ebenen geschaffen.

(Anlage: Lageplan Blatt 1).

Im vorderen Teil der Fläche werden 21 PKW Stellplätze erstellt.

(sh. Auflage der Stadt Wiesmoor !)

Die äußere Abgrenzung der Stellflächen erfolgt durch Hochbord – Steine.

Zur technischen Ausstattung der Anlage gehören:

Geräte – und Lagerschuppen

Spielfeldnetze, (diese sind für die spielfreie Zeit demontierbar)

Spielerbänke

Fahrradständer sowie

witterungsbeständige Mülleimer

Das gesamte Gelände wird durch einen Stabgitterzaun gesichert. Im Bereich der Hauptzufahrt befindet sich eine Toranlage sowie eine Zugangstür. An der Nord-Ost sowie Nord-West-Seite befindet sich jeweils eine Türanlage.

Durchführung

Auf Grundlage einer Bauvoranfrage wurde seitens der Stadt Wiesmoor der geplanten Bebauung zugestimmt.

(sh. Auflage zur Herstellung von PKW - Abstellflächen)

Mit der Durchführung der Maßnahme wird im Herbst 2017 begonnen. Die Vergabe der nicht in Eigenleistung zu erbringenden Arbeiten erfolgt nach vorheriger Ausschreibung.

Die Umsetzung der Maßnahme erfolgt unter anderem durch einen großen Teil an Eigenleistungen.

Die Kosten wurden auf Grundlage der DIN 276 ermittelt.

(sh. Anlage)

Die Beach – Volleyball - Anlage soll zum Frühjahr 2018 nutzbar hergestellt sein.

Wiesmoor , d. 17. August 2017

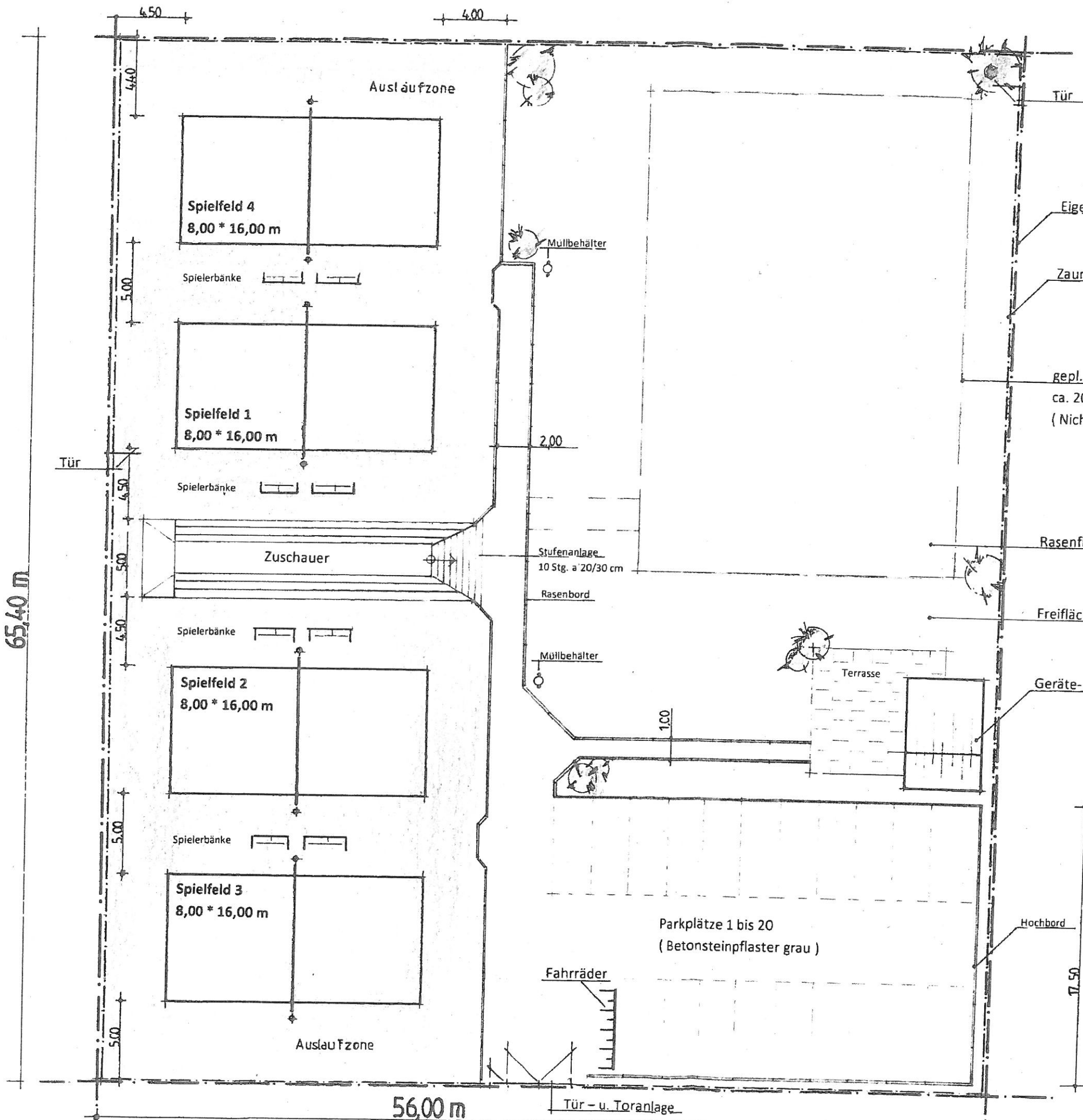


Harold Schoon

Bauherr :

Turngemeinschaft Wiesmoor e.V.
Am Stadion 35 , 26639 Wiesmoor

1. Vorsitzender J. Lammers



Eigentumsgrenze
 Zaunanlage (Stabgitterzaun, h= 2,00 m)
 gepl. Einfeldhalle
 ca. 20,00*30,00m
 (Nicht Gegenstand dieser Maßnahme !!)

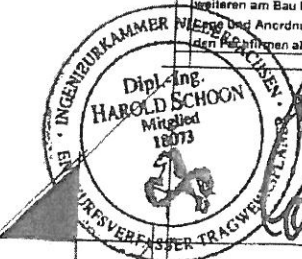
Rasenfläche
 Freifläche für Veranstaltungen

Geräte- u. Lagerschuppen

Für diese Zeichnung behalte ich mir alle Rechte vor, auch für den Fall der Patenterteilung oder Gebrauchsmustererteilung. Ohne meine vorherige Zustimmung darf dieser Plan weder vervielfältigt werden noch Dritten zugänglich gemacht werden, und er darf durch den Empfänger oder Dritte auch nicht in anderer Weise mißbräuchlich verwendet werden. Zuwiderhandlungen verpflichten zu Schadenersatz und können strafrechtliche Folgen haben. Dieser Eigentumsvorbehalt entfällt nur, wenn er im Ingenieurvertrag ausdrücklich aufgehoben wurde.

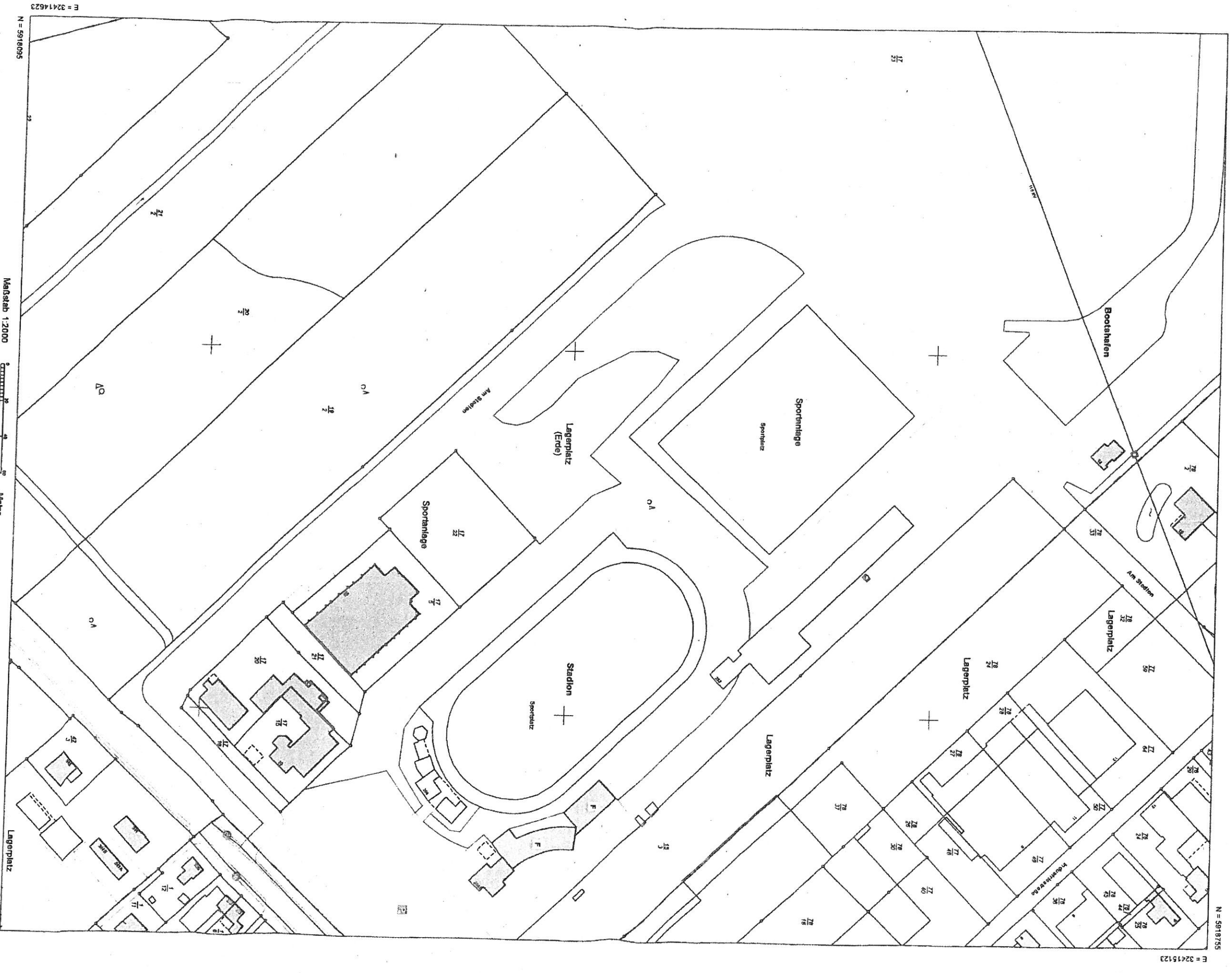
**Maße prüfen!
 Nur nach geprüften
 Zeichnungen arbeiten!**

Alle Maße sind vom Unternehmer zu prüfen und mit dem Bauherrn abzustimmen.
 Alle Einzelheiten und Details sind mit dem Bauherrn und allen an dem Bau beteiligten Firmen abzustimmen.
 Jede Änderung der Ausprägung sind mit dem Bauherrn und den Beteiligten abzustimmen.



Harold Schoon
 (Dipl. Ing.)
 Am Rathaus 29
 26639 Wiesmoor
 Tel.: 04944/3191

M	1:25	Neubau einer Beach-Volleyball-Anlage
B		Turngemeinschaft Wiesmoor Am Stadion 35, 26639 Wiesmoor
E	1	Lageplan
Datum	11 August 2017	
Es ist		



Maßstab 1:2000

0 2 4 6 Meter

Verantwortlich für den Inhalt:
Landesamt für Geoinformation und Landesvermessung Niedersachsen
- Katasteramt Aurich - Stand: 29.04.2017
Oldersumer Straße 48
26603 Aurich

Bereitgestellt durch:
Landesamt für Geoinformation und Landesvermessung Niedersachsen
- Katasteramt Aurich -
Oldersumer Straße 48
26603 Aurich

Die Verwertung für nichtlegene oder wirtschaftliche Zwecke un
amtliche Vermessungswesen vom 12. Dezember 2002 (Nds. GVBl. 2003) nur mit Erlaubnis der für den Inhalt verantwortlichen Behörde zulässig.