

**Von:** Christian Rademacher-Jelten <christian.jelten@ewetel.net>

**An:** Hanna Schoon <hanna.schoon@wiesmoor.de>

**Datum:** 28/05/2017 12:23

**Betreff:** Anfrage

---

Hallo Hanna,

ich hätte folgenden Vorschlag:

Da die Duschkabinen nicht mehr dem heutigen Standard entsprechen sowie die Entlüftung nicht vorhanden ist (daher Schimmelbildung) würden wir gerne wie folgt verfahren:

Sanierung auch dieser Räume (inkl. neuer Duschkabine mit Mischwasservorrichtungen an der Dusche) sowie Erweiterung der Räume, d.h. zweiter Duschaum mit Erweiterung der Umkleidekabine, da hier manchmal Engpässe entstehen.

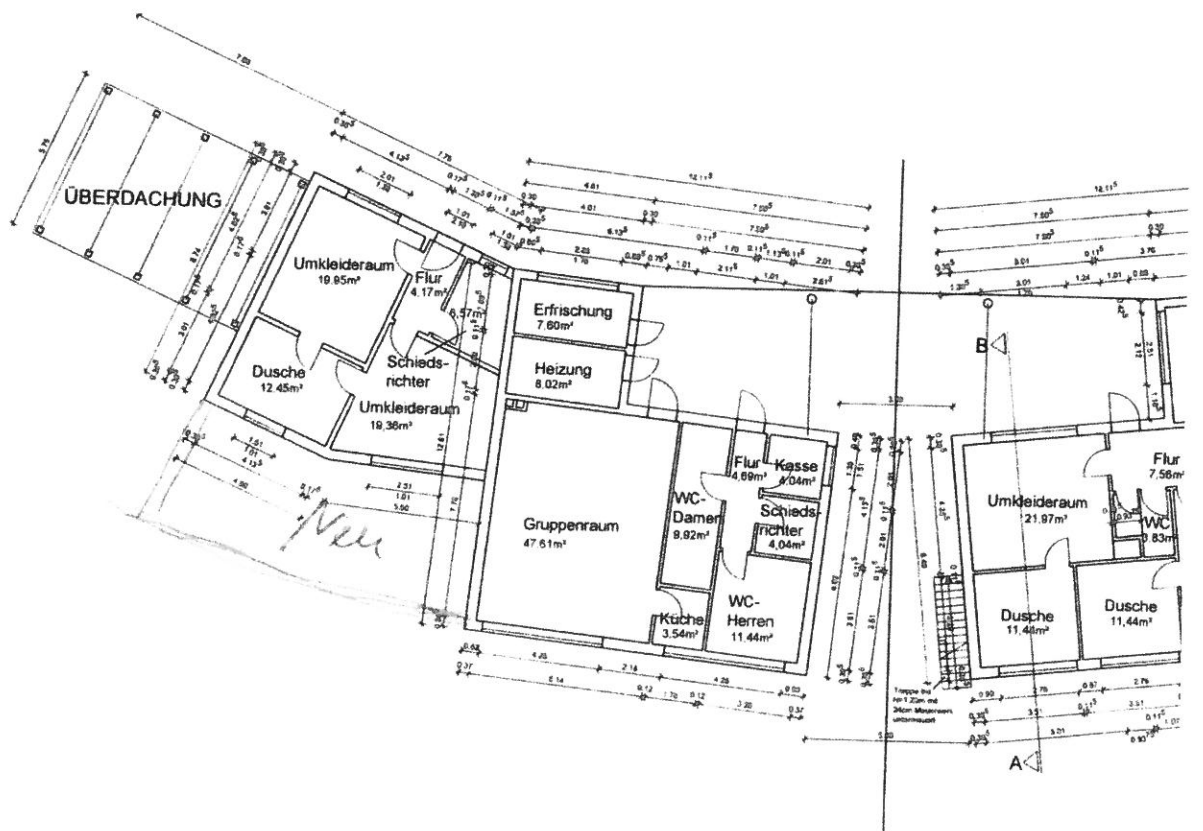
Frage: Stünden hier evtl. in 2018 Mittel zur Verfügung ???

Ich würde dann Kostenvoranschläge einholen.

Damit hätten wir alle Bereiche mit neuen Leitungen versorgt und sorgen dann für mind. 20 Jahre Ruhe.

Vielleicht können wir uns das mal vor Ort gemeinsam anschauen.

LG



Christian

**Von:** "Hanna Schoon" <Hanna.Schoon@wiesmoor.de>  
**An:** "Heiner Schoon" <Heiner.Schoon@wiesmoor.de>  
**Datum:** 07/06/2017 10:24  
**Betreff:** Fwd: Anfrage vom VfB Germania Wiesmoor

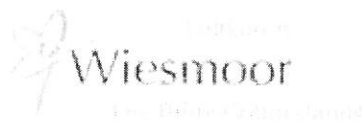
---

Moin Heiner,  
Christian Rademacher-Jelten hat nachstehende Anfrage gestellt.  
Wie gehen wir damit um??

Gruß Hanna

Mit freundlichen Grüßen  
Im Auftrage

Hanna Schoon



**Stadt Wiesmoor**

Fachgruppe Stadtentwicklung, Liegenschaften und Bauverwaltung  
Hauptstr. 193  
26639 Wiesmoor

Tel.: 0 49 44 / 305 - 148

Fax: 0 49 44 / 305 - 147

[www.wiesmoor.de](http://www.wiesmoor.de)

-----Original Message-----

From: Christian Rademacher-Jelten <christian.jelten@ewetel.net>

To: Hanna Schoon <hanna.schoon@wiesmoor.de>

Date: Sun, 28 May 2017 12:23:25 +0200

Subject: Anfrage

Hallo Hanna,

ich hätte folgenden Vorschlag:

Da die Duschkabinen nicht mehr dem heutigen Standard entsprechen sowie die Entlüftung nicht vorhanden ist (daher Schimmelbildung) würden wir gerne wie folgt verfahren:

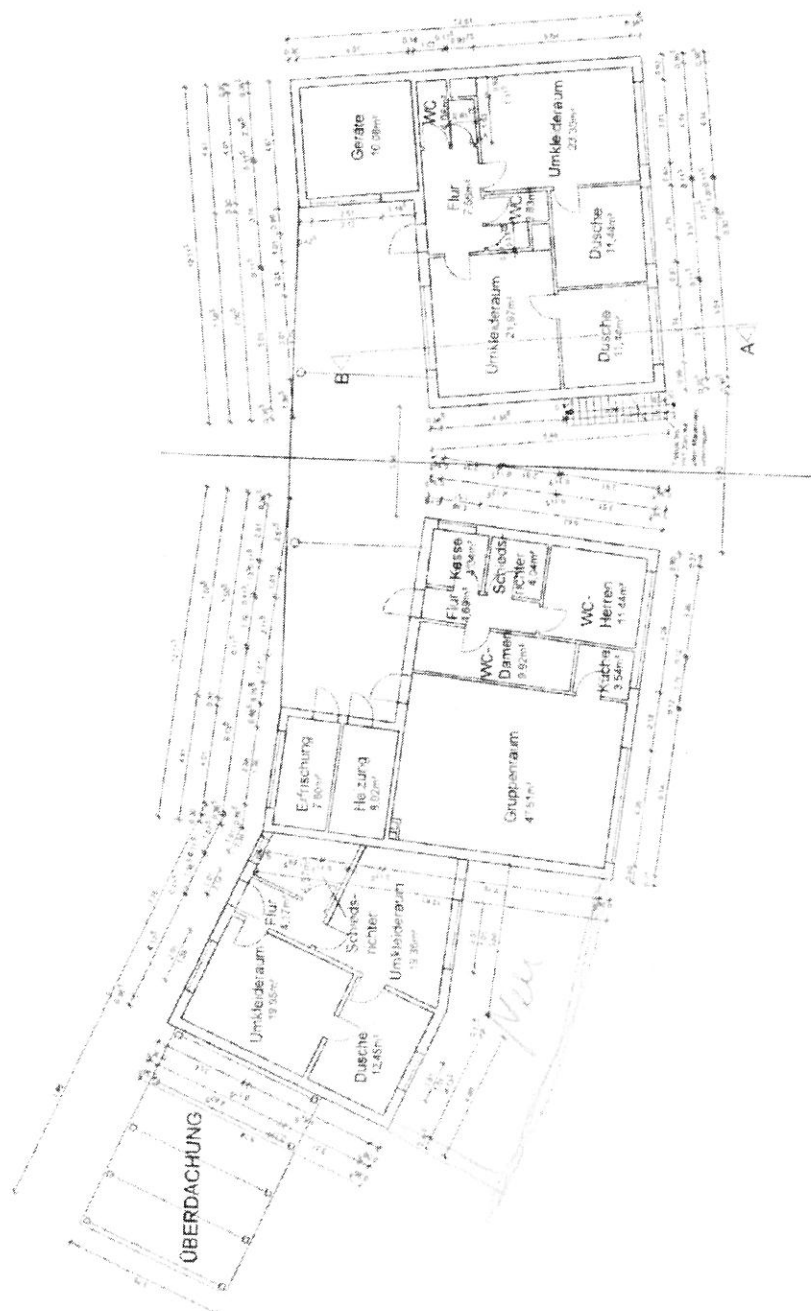
Sanierung auch dieser Räume (inkl. neuer Duschorrichtungen mit Mischwasservorrichtungen an der Dusche) sowie Erweiterung der Räume , d.h. zweiter Duschrom mit Erweiterung der Umkleidekabine, da hier manchmal Engpässe entstehen.

Frage: Stünden hier evtl. in 2018 Mittel zur Verfügung ???

Ich würde dann Kostenvoranschläge einholen.

# Grundriss EG

## M 1:250



**Von:** "Heiner Schoon" <Heiner.Schoon@wiesmoor.de>  
**An:** "Christian Rademacher-Jelten" <christian.jelten@ewetel.net>  
**Datum:** 07/06/2017 12:40  
**Betreff:** Re: Fwd: Anfrage vom VfB Germania Wiesmoor

---

Hallo Christian,

ich habe soeben Deine Anfrage von Hanna bekommen. Folgendes ist jetzt von Dir/Euch zu veranlassen:

- Schriftlicher Antrag mit Finanzierungsvorschlag inkl. Eigenleistung (bitte nach vorhandenen Duschaum und Anbau unterteilen), wenn möglich Einreichung bis 15.08.2017 (vielleicht kannst Du mir den Antrag vorher per Mail kurz zusenden, um zu überprüfen, ob der so in Ordnung ist)

Der Antrag würde anschließend dem Schulausschuss zur Beratung vorgelegt werden (evtl. mit vorheriger Besichtigung).

Falls Du noch Fragen hast, melde Dich gerne bei mir.

Mit freundlichen Grüßen  
Im Auftrage

Heiner Schoon  
(Fachgruppenleiter 2.2)

**Stadt Wiesmoor**

Fachgruppenleiter Schulen und Kindergärten  
Hauptstr. 193  
26639 Wiesmoor

Tel.: 0 49 44 / 305 - 138  
Fax: 0 49 44 / 305 - 250  
[www.wiesmoor.de](http://www.wiesmoor.de)

-----Original Message-----

From: Christian Rademacher-Jelten <christian.jelten@ewetel.net>  
To: Hanna Schoon <hanna.schoon@wiesmoor.de>  
Date: Sun, 28 May 2017 12:23:25 +0200  
Subject: Anfrage

Hallo Hanna,

ich hätte folgenden Vorschlag:

Da die Duschkabinen nicht mehr dem heutigen Standard entsprechen sowie die Entlüftung nicht vorhanden ist (daher Schimmelbildung) würden wir gerne wie folgt verfahren:

Sanierung auch dieser Räume (inkl. neuer Duschorrichtungen mit Mischwasservorrichtungen an der Dusche) sowie Erweiterung der Räume, d.h. zweiter Duschaum mit Erweiterung der Umkleidekabine, da hier manchmal Engpässe entstehen.

Damit hätten wir alle Bereiche mit neuen Leitungen versorgt und sorgen dann für mind. 20 Jahre Ruhe.

Vielleicht können wir uns das mal vor Ort gemeinsam anschauen.

LG

Christian

- Andrey

Finanzverwaltung mit Kubiely

Valeriy Dandran + Anbar

Brady Schulz + Hanslitsbrady

**Von:** Christian Rademacher-Jelten <christian.jelten@ewetel.net>

**An:** "heiner.schoon@wiesmoor.de" <heiner.schoon@wiesmoor.de>, Horst Dieter Schoon <Horst-Dieter.Schoon@wiesmoor.de>

**Datum:** 12/07/2017 20:15

**Betreff:** i.S. Antrag auf Sanierung der restlichen Duschen / Kabinen

BGM	Stadt Wiesmoor Eingegangen				BBH
1	14. Juli 2017				3.2
1.1					3
1.2	1.3	1.4	SK	2	2

Hallo Heiner und Horst- Dieter,

vorab:

Die Kostenaufstellung der Sanierung WC- Anlagen liegt anbei. Die Kopien der Rechnungen gebe ich bis Ende der Woche ab.

Für die Sanierung des Vereinsheimes (werden wir aus eigenen Mittel betreiten) sind Kosten von ca. 20.000,00 Euro veranschlagt. Hier würden wir auf einen Zuschuss seitens der Stadt verzichten.

Für die Duschen / Kabinen links liegen folgende Angebote / Kostenaufstellungen vor:

Reine Sanierung der bestehenden Räume= 26.000,00 Euro + 20.000,00 Euro Eschen + ca. 2.500,00 Elektroarbeiten = insgesamt ca. 50.000,00 Euro.

Für den Anbau inkl. Sanierung = 55.000,00 + 31.000,00 + 7.500,00 Elektro = ca. 95.000,00 Euro , folglich ca. 100.000,00 Euro

Wir gehen in beiden Fällen von 20 % Förderung durch den LSB aus.

Favorisiert wird der Anbau inkl. Sanierung. Somit hätten wir mind. für die kommenden 20 Jahre Ruhe . Eine Sanierung ist unumgänglich, da hier erhebliche Schimmelbildung vorliegt und die Duschanlagen sowie die Fenster den heutigen Standards nicht erfüllen (Anforderung an den öffentlichen Trägern betr. Duschen) bzw. abgängig sind. Auch liegen in diesen Bereich noch die "alten" Leitungen.

Die "kleine Version" würde für den erwartenden Mitgliederzuwachs ebenfalls nicht mehr ausreichen. Auch im Hinblick auf die kommenden Anforderungen betr. Vorhaltung von Schiedsrichterräumen / getrennte Duschräume für Frauen wären mit dem Anbau erfüllt. Ein



Schiedsrichtergespann kann aus m/w bestehen, d.h. für ein Spiel müssen mind. 2 Schiedsrichterräume sowie getrennte Duschräume zur Verfügung stehen.

Zurzeit steht (in diesen Bereich) nur ein Duschräum für zwei Mannschaften bzw. dem Schiedsrichtergespann zur Verfügung. Bei gleichzeitiger Bespielung der beiden Rasenplätze bzw. inkl. Training von Mädchenmannschaften bzw. Damenmannschaften ist hier eine derzeitige "Trennung" manchmal sehr problematisch.

Wir beantragen daher, den Anbau inkl. Sanierung zu unterstützen. Der Zuschussbetrag sollte 50.000,00 Euro sein. Wir würden dann ebenfalls 50.000,00 Euro investieren (20.000,00 Vereinsheim + 30.000,00 Rest von ca. 100.000,00 abzgl. Zuschuss LSB).

Gerne würden wir mit dem zuständigen Ausschuss die nunmehr sanierten Räume ( WC- Anlagen) sowie das v.g. Bauvorhaben vor Ort besichtigen.

Termin bitte uns vorgeben. Wir richten uns danach.

Danke für die bisherige Unterstützung.

mfg

i.A. Rademacher-Jelten

VfB Germania Wiesmoor v. 1929 eV

**Anlagen:**

Datei: Sanierung Anbau Stadion  
Duschen links.pdf

Größe:  
3679k

Inhaltstyp:  
application/pdf