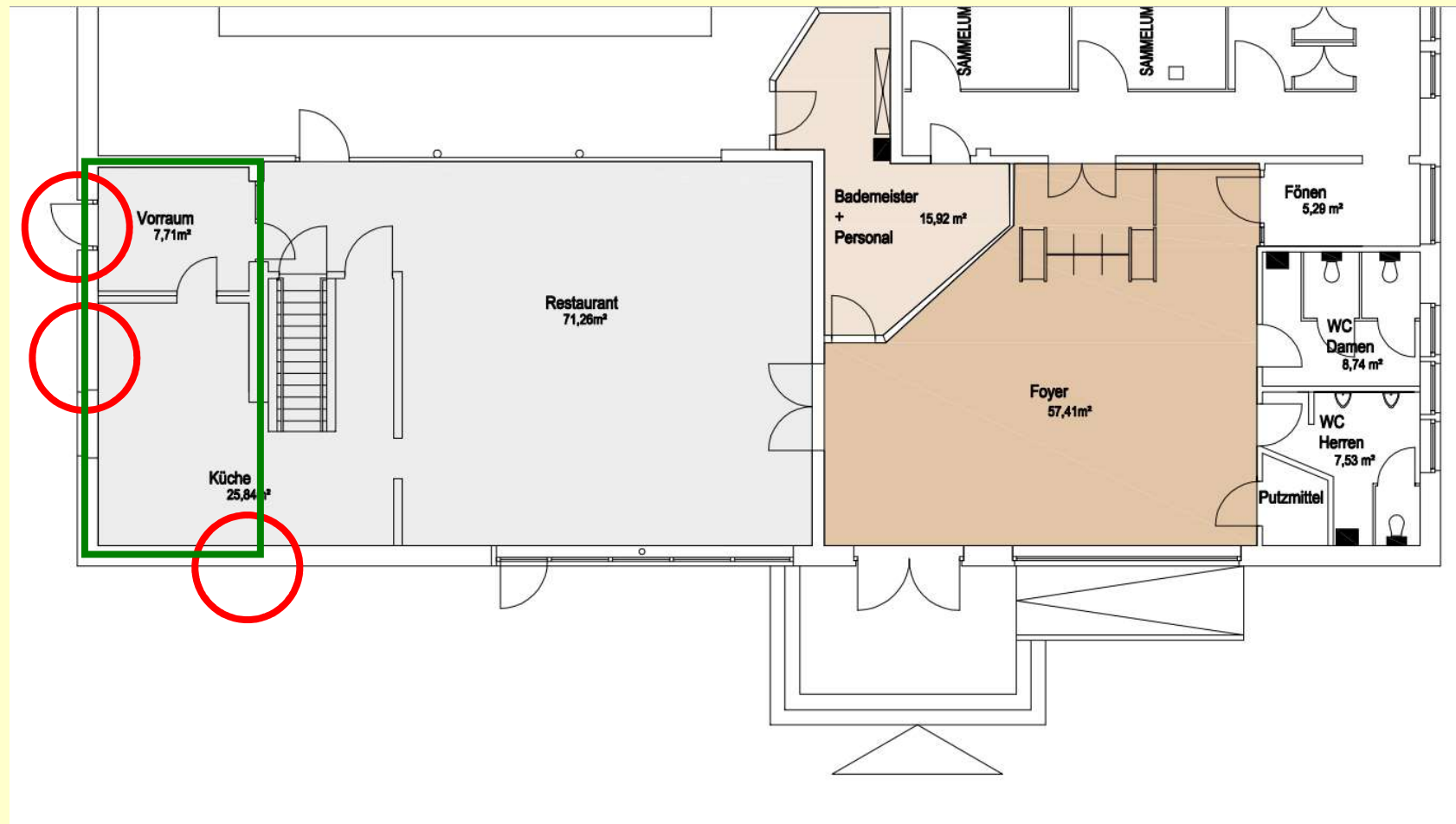




HALLENBAD WIESMOOR



Sichtbare Schäden an der Außenfassade:





Sichtbare Schäden an der Außenfassade:





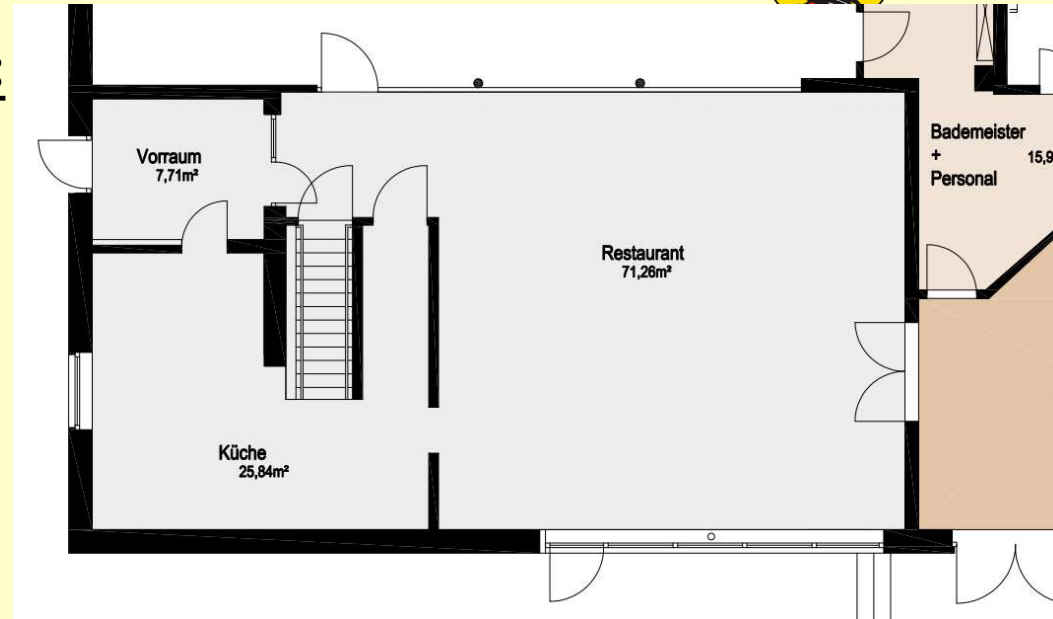
Sichtbare Schäden innen:



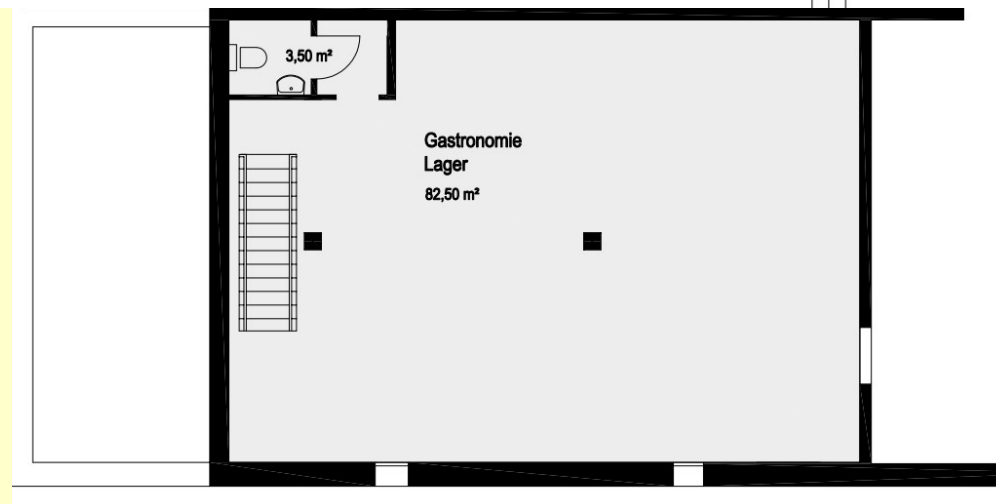


Bestand Gastronomie:

Erdgeschoss

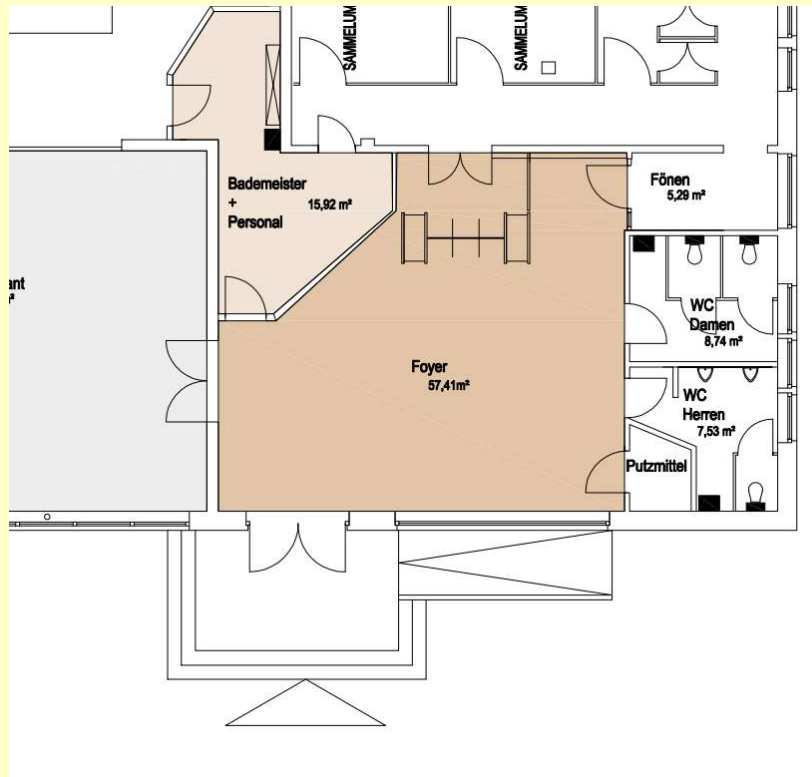


Kellergeschoss





Bestand Personal EG:

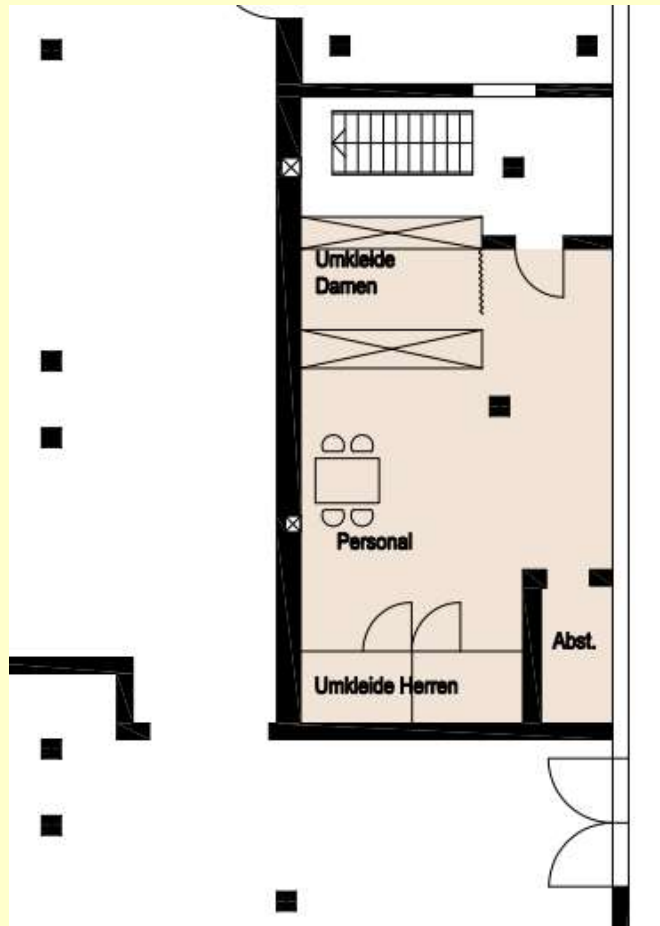


~~Bestand Personal EG:~~ Rückblick:





Bestand Personal KG:





Fehlende Barrierefreiheit :





Zielsetzungen:

- **Beseitigung der Schäden**
- **Personalräume nach
Arbeitsstättenverordnung**
- **Barrierefreiheit im Schwimmbad**
- **offene Gestaltung im Eingangsbereich**

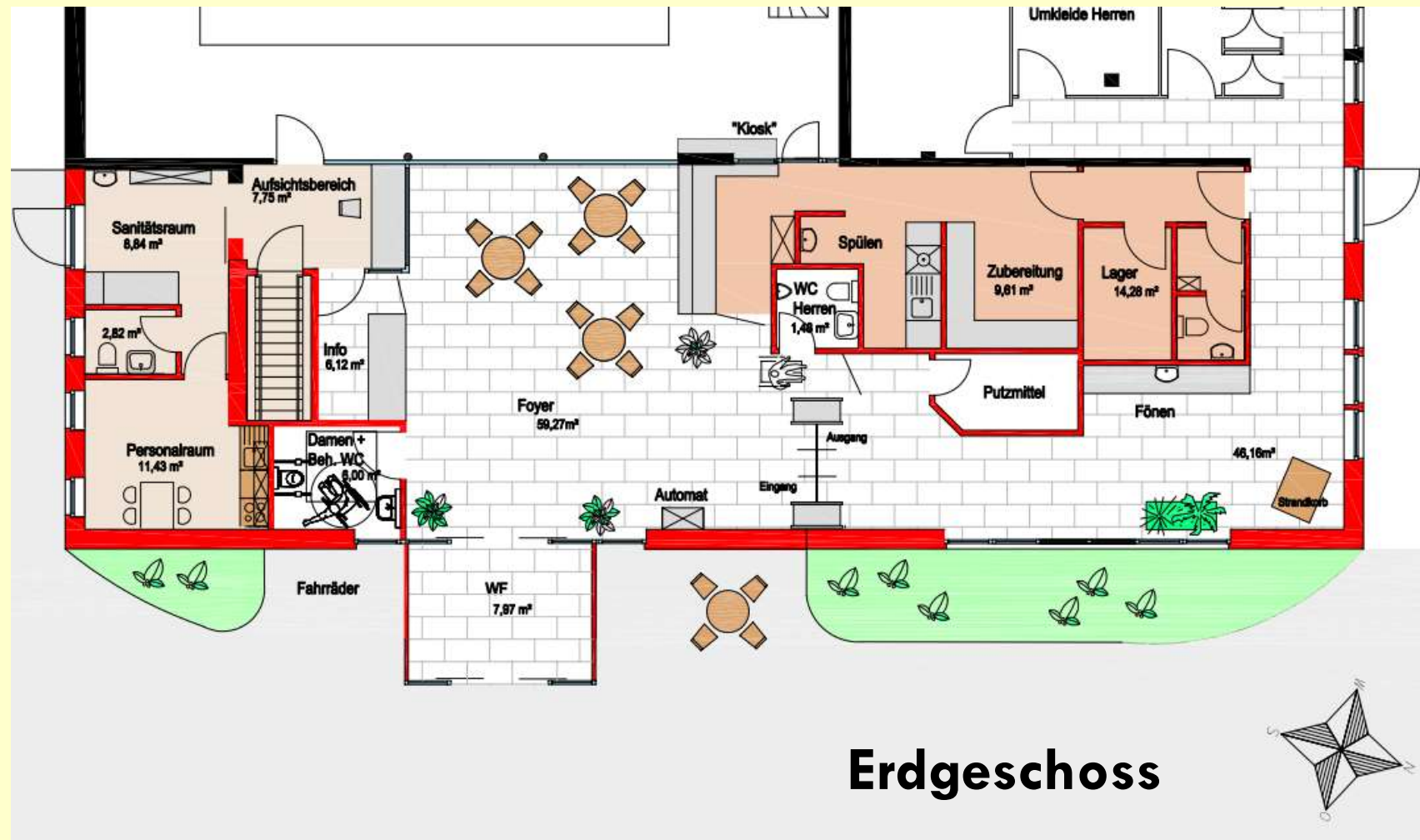


Vorentwurf



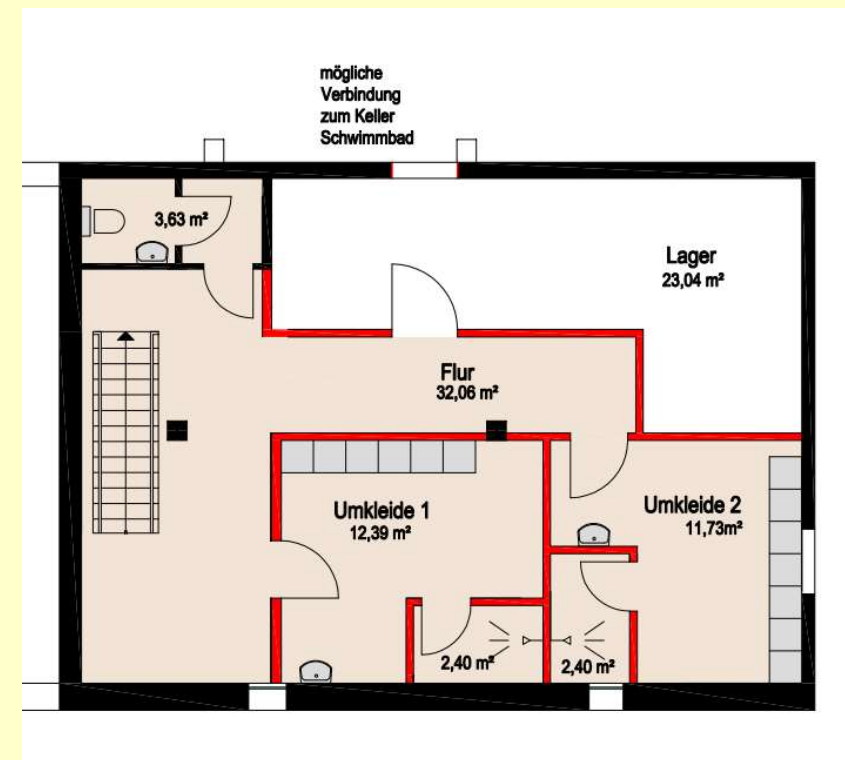
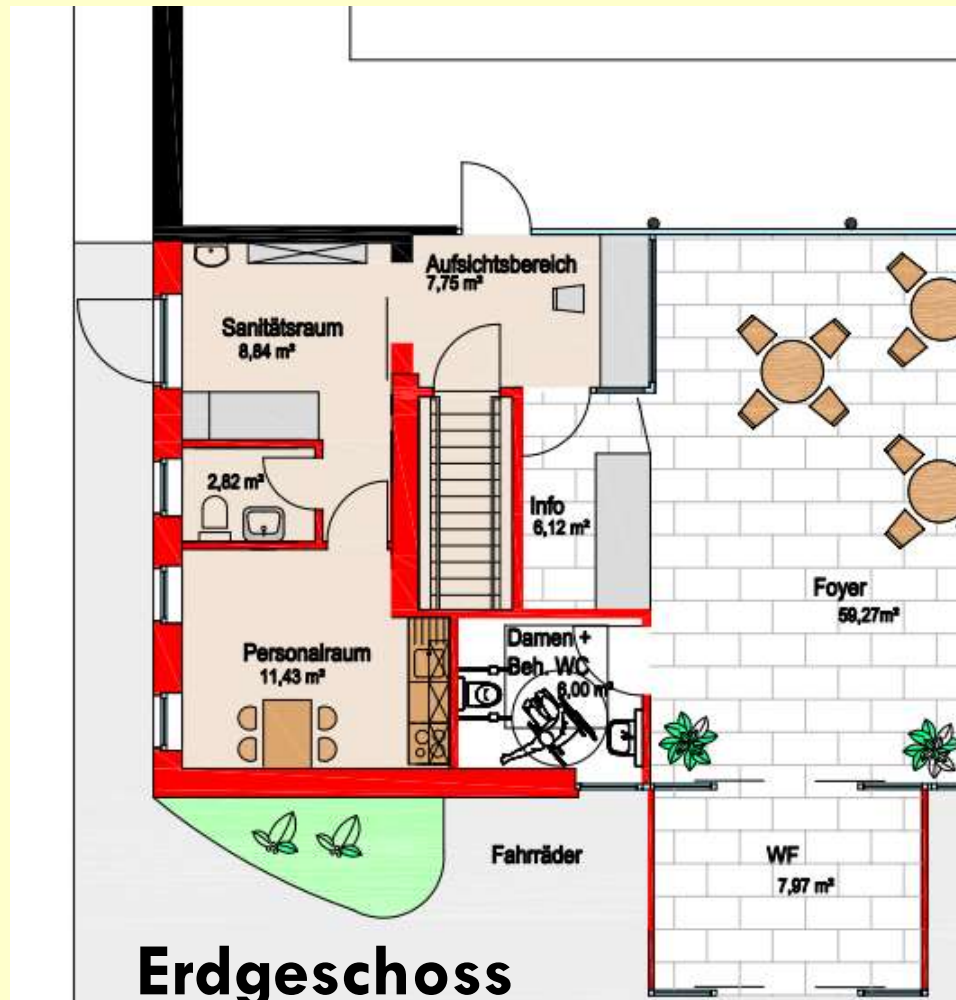


Vorentwurf 1





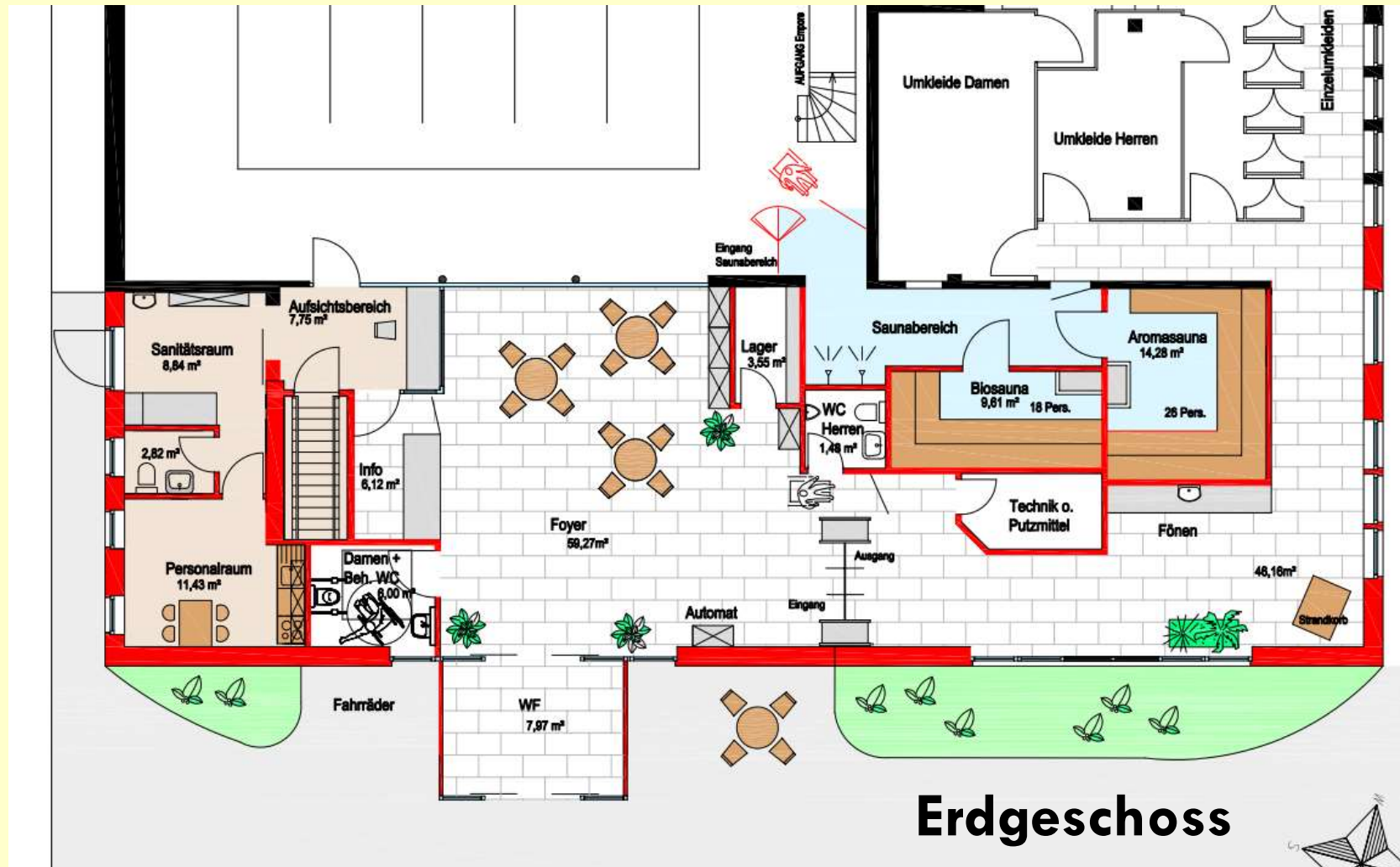
Personalbereich:



Kellergeschoss



Vorentwurf 2 mit neuem Saunabereich





Vorentwurf 2

Foyer mit Automaten und Pommes Automaten





Barrierefreiheit :

- Angleichung des Pflasters als Rampe zum Eingang
- Automatiktüren im Eingangsbereich
- Behinderten WC
- Ausreichend Platz im Fönbereich
- 2m breiter Flur zu den Umkleiden
- neue schmutzunempfindliche Fliesen zu den Umkleiden



Für die Zukunft:

- effiziente Energietechnik mit z. B. Rückgewinnung und Wärmeübertragung
- Anbau eines Kinder- und Babybeckens
- Umgestaltung des Umkleidebereichs mit dem Ziel der Barrierefreiheit

