

Neubau Kindertagesstätte in Wiesmoor

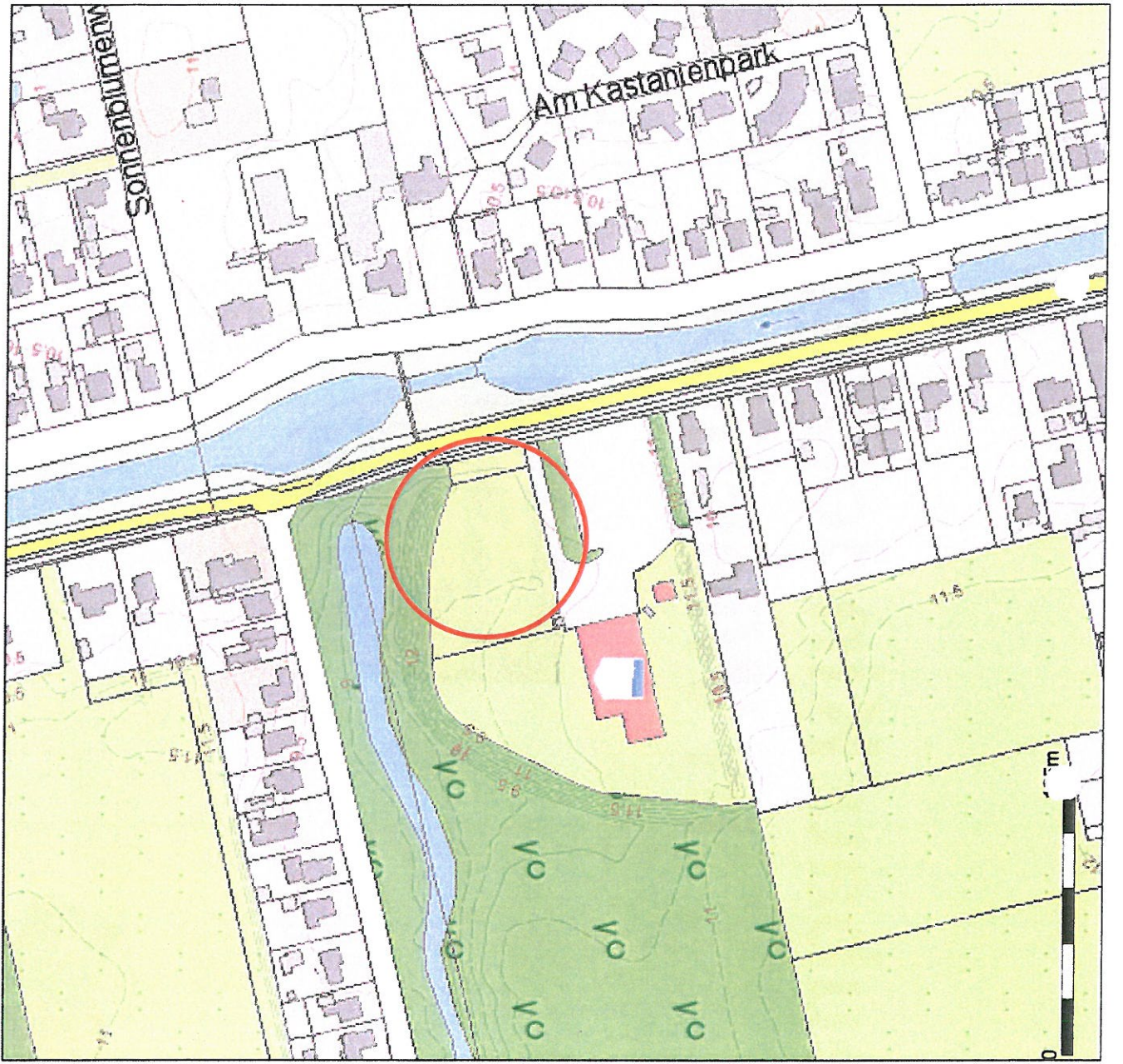


Tiddeltopp Wiesmoor



Lebenshilfe-Einrichtungen
im Landkreis Aurich

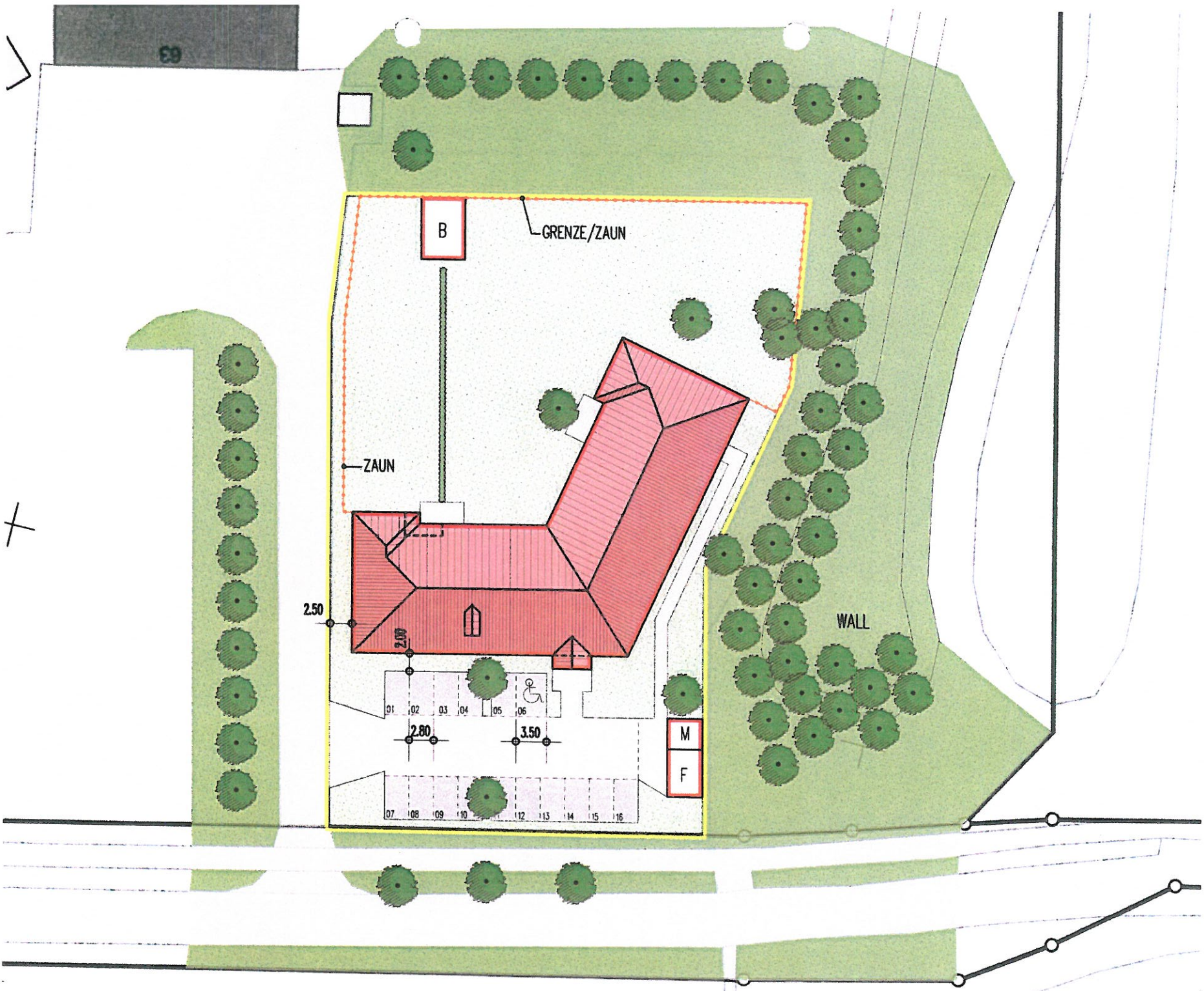
Anlage zu Top_6

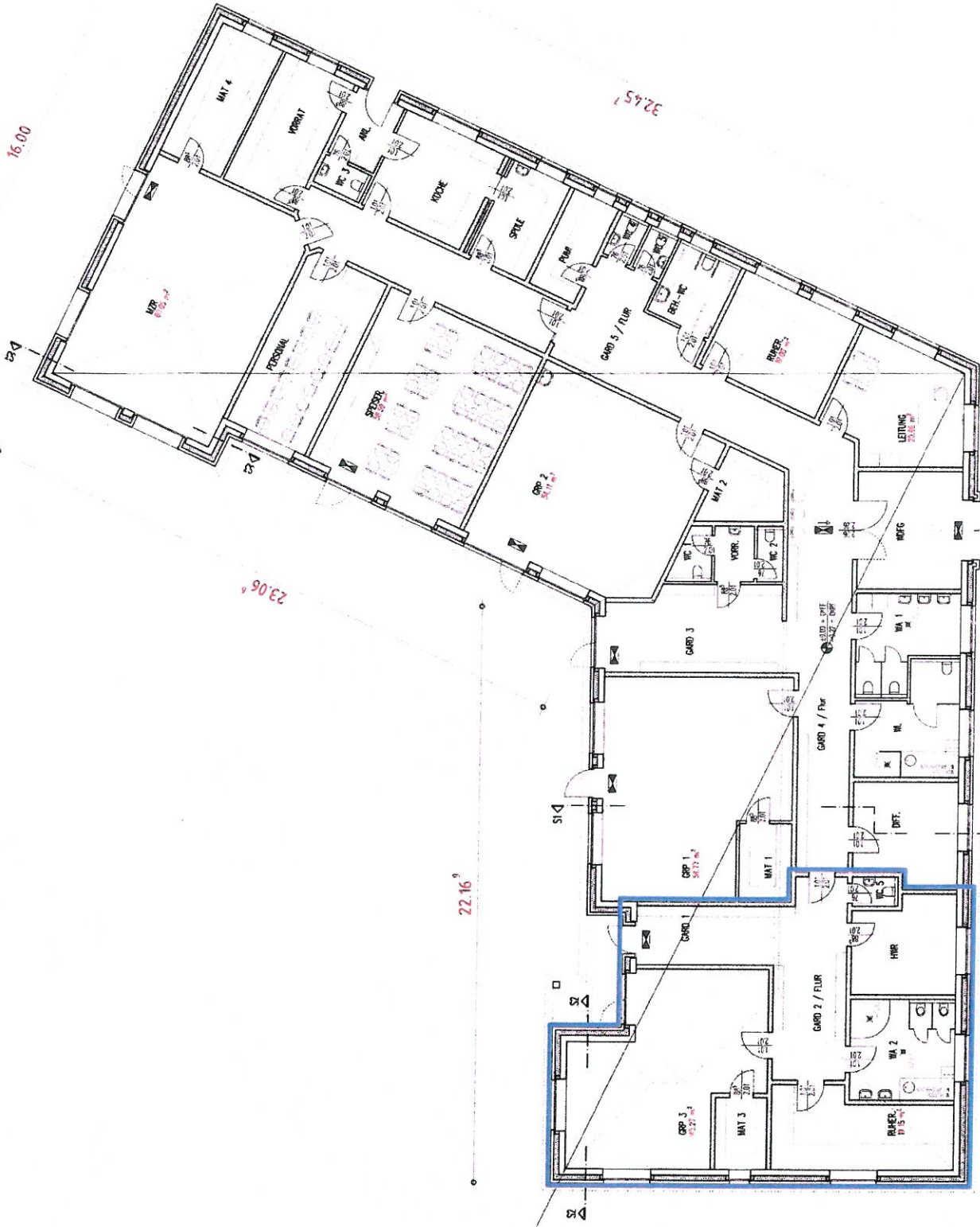




0 125m







16.00

32.57

23.06

22.16

31.55

16.00

Wahlbereich
in 173-Quadrat von unten

Einweisung durch den Hauswart
Anmeldung im PAB

V.) Nutzfläche nach DIN 277

Kita

GRP 1	8,635 x 7,26 - 2,125 x 3,125 + 1,16 x 0,36	= 56,47 x 0,97 = 54,77
Mat 1	3,01 x 2,01	= 6,05 x 0,97 = 5,87
GRP 2	7,635 x 7,26 - 1,575 x 0,735/2 + 2,58 x 0,36	= 55,78 x 0,97 = 54,11
Mat 2	3,45 x 1,90/2 + 3,18 x 2,32/2	= 6,97 x 0,97 = 6,76
HWR	3,76 x 4,01	= 15,08 x 0,97 = 14,63
Diff.-R.	4,26 x 4,01 - 1,875 x 1,25	= 14,74 x 0,97 = 14,30
Wi-R.	2,195 x 4,01 + 0,75 x 2,195	= 10,45 x 0,97 = 10,14
WA 1	3,635 x 4,01 + 0,75 x 1,70	= 15,85 x 0,97 = 15,38
Wdfq	4,885 x 4,01 + 2,33 x 0,36	= 20,43 x 0,97 = 19,81
Gard. 3	2,677 x 6,76 + 2,00 x 0,36 + (4,91 + 4,58)/2 x 0,71	= 22,19 x 0,97 = 21,52
Vorr.	2,135 x 1,51	= 3,22 x 0,97 = 3,13
WC 1	(1,775 + 0,78)/2 x 2,135	= 2,73 x 0,97 = 2,65
WC 2	2,135 x 1,01	= 2,16 x 0,97 = 2,09
Leitg.	(3,605 + 1,05)/2 x 4,01 + (4,295 + 1,675)/2 x 4,01	= 21,30 x 0,97 = 20,66
Ruher.	4,01 x 4,885	= 19,59 x 0,97 = 19,00
Personal	3,885 x 6,76	= 26,26 x 0,97 = 25,47
Speiser.	8,32 x 5,885 + 2,51 x 3,935 + 4,33 x 0,36	= 60,40 x 0,97 = 58,59
MZR	6,635 x 9,33	= 61,90 x 0,97 = 60,05
Mat 4	5,385 x 2,51	= 13,52 x 0,97 = 13,11
Vorrat	5,385 x 2,945 + 1,20 x 1,065	= 17,14 x 0,97 = 16,62
Anl.	1,945 x 2,76	= 5,37 x 0,97 = 5,21
WC 3	1,945 x 1,135	= 2,21 x 0,97 = 2,14
Küche	4,01 x 4,135	= 16,58 x 0,97 = 16,08
Spüle	4,01 x 2,385	= 9,56 x 0,97 = 9,28
Pumi	4,01 x 1,885	= 7,56 x 0,97 = 7,33

WC 4	1,135 x 1,76	= 2,00 x 0,97 = 1,94
WC 5	1,135 x 1,76	= 2,00 x 0,97 = 1,94
Beh.-WC	2,57 x 3,01	= 7,74 x 0,97 = 7,50
Gard 4/ Flur	(7,82 + 8,87)/2 x 2,51 + 8,435 x 2,01 + 2,01 x 0,175	= 38,25 x 0,97 = 37,10
Gard 5/ Flur	(10,245 + 12,075)/2 x 2,01 + 5,07 x 1,06 + 2,385 x 1,25	= 30,79 x 0,97 = 29,86

Summe Kita = 559,92 m2

Krippe

GRP 3	4,885 x 2,635 + 7,695 x 2,92 + 4,76 x 2,15 + 2,00 x 0,36	= 46,67 x 0,97 = 45,27
Mat. 3	2,76 x 1,975	= 5,45 x 0,97 = 5,29
Ruher.	7,01 x 2,51 + 2,825 x 0,76	= 19,74 x 0,97 = 19,15
WA 2	3,885 x 4,01	= 15,58 x 0,97 = 15,11
Gard. 1	5,245 x 2,26	= 11,85 x 0,97 = 11,50
Gard 2/ Flur	2,825 x 6,685 + 2,01 x 0,375	= 19,64 x 0,97 = 19,05
WC 5	1,76 x 1,135	= 2,00 x 0,97 = 1,94
Terrasse	4,31 x 1,375 + 1,26 x 1,75	x 0,5 = 4,07

Summe Krippe = 121,02 m2

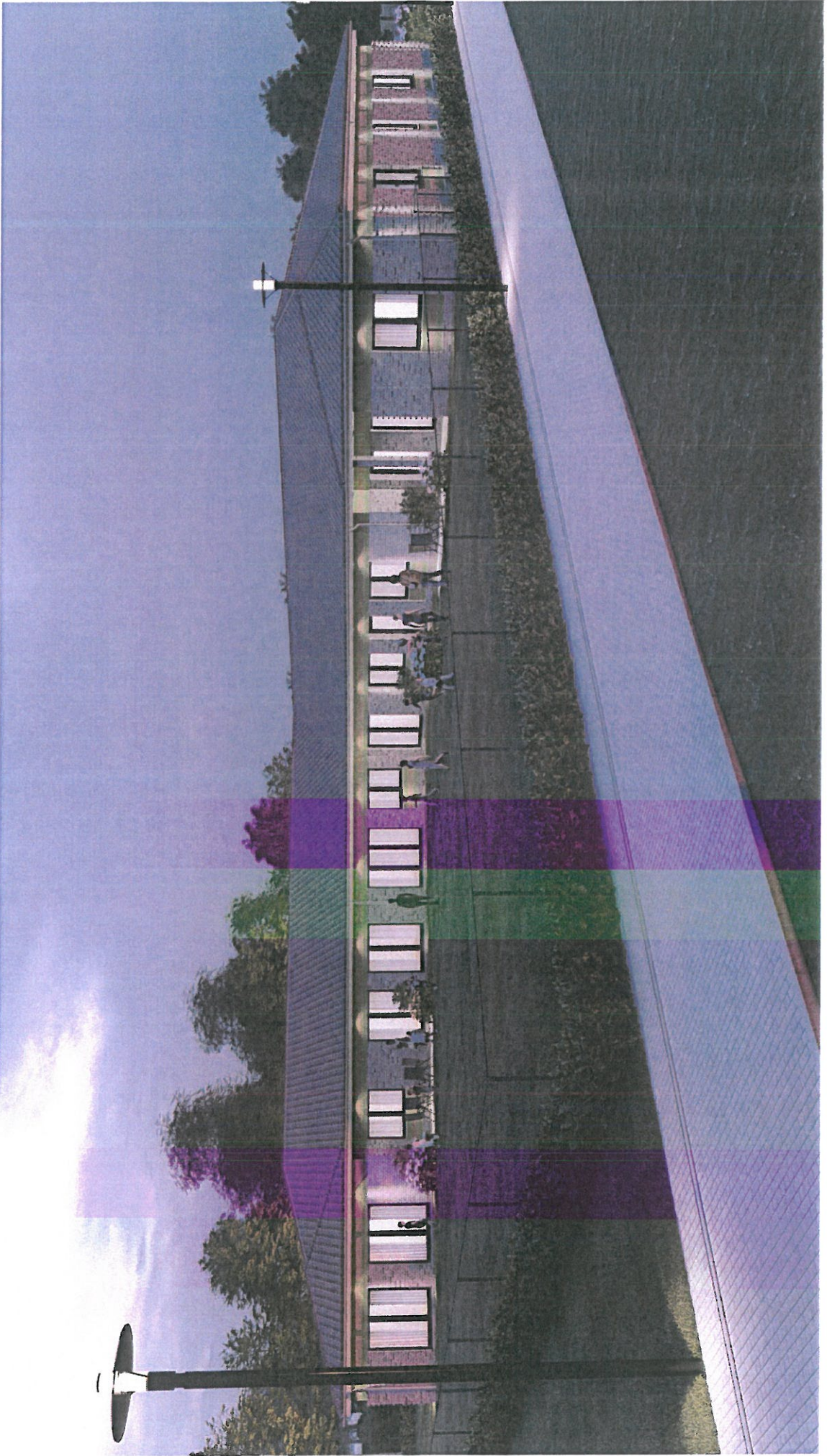
Zusammenstellung

Kita mit 2 Gruppenräumen und Mehrzweckraum	= 559,92
Krippe mit 1 Gruppenraum	= 121,02
Summe gesamt	= 680,94 m2













Kostenschätzung nach DIN 276

Kostengruppe 100-Grundstück

Summe KO-GRP 100.....= vorh.

Kostengruppe 200-Herrichten und Erschließen

Freimachen des Geländes von Bewuchs, Zaun...= 15.000,--
Summe KO-GRP 200.....= 15.000,--

Kostengruppe 300-Bauwerk und Baukonstruktionen

EG - ausgebaut
2.940 m3 x 385 EUR/m3.....= 1.131.900,--
EG - überdacht, nicht allseitig umschlossen
50 m3 x 385 EUR/m3.....= 19.250,--
DG - nicht ausgebaut
894 m3 x 385 EUR/m3/3.....= 114.730,--
Bodenaustausch
1.385 m3 x 24,00.....= 33.240,--
Bodenaustausch unter Nebengeb., Pflasterung
und Spielgeräte = 8.400,--
Fahrradstand.....= 7.500,--
Blockhütte.....= 6.000,--
Müllbox.....= 3.500,--
Summe KO-GRP 300.....= 1.324.520,--

Kostengruppe 400-Bauwerk-Techn. Anlagen

(enth. In Kostengruppe 300)

Kostengruppe 500-Außenanlagen

Pflasterung, Entwässerung, Bodenaustausch,
Bordabsenkung, inkl. Anteil Spielplatz.....= 112.850,--
Zaun inkl. 2 Tore.....= 25.500,--
Gärtnerische Arbeiten.....= 13.000,--
Hausanschlüsse.....= 10.000,--
Summe KO-GRP 500.....= 161.350,--

Kostengruppe 600-Ausstattung und Kunstwerke

Summe KO-GRP 600
Möbelausstattung.....= 50.000,--
Kücheneinrichtung (Hauptküche).....= 50.000,--
Teeküchen (2x).....= 15.000,--
Außenspielgeräte*.....= 45.000,--
*Bodenaustausch, Spielsand, Bordeinfassung,
etc. in KO-GRP 500 enthalten
Summe Ko-GRP 600= 160.000,--

Kostengruppe 700-Baunebenkosten

Gebühren für Baugenehmigung, Statikprüfung,
Architekt (Planung, Bauleitung)
Tragwerksplanung, Wärmeschutz ENEC
Fachplanung Hzg., San. Lüftg., Elektro
Lagepläne, Einmessung, Absteckung, Geologie, Sigeko
Summe KO-GRP 700.....= 239.000,--

Summe brutto (inkl. MwSt. 19%).....= 1.899.870,-- EUR
=====

