



HALLENBAD WIESMOOR



Umsetzung mit Zuwendung

BAUSTEINE:

1. Betonsanierung Schwimmbecken
2. Sanierung Gebäudetechnik
3. Umbau und Sanierung Eingangshalle und Aufsicht
4. Umlegung Personalumkleide zur Schaffung von Technikflächen

Zusätzliche erforderliche Baumaßnahmen

Aufgrund von Bauschäden an der Außenfassade, fehlenden Personalräumen und Sanitätsraum (nicht förderfähig)

BAUSTEIN:

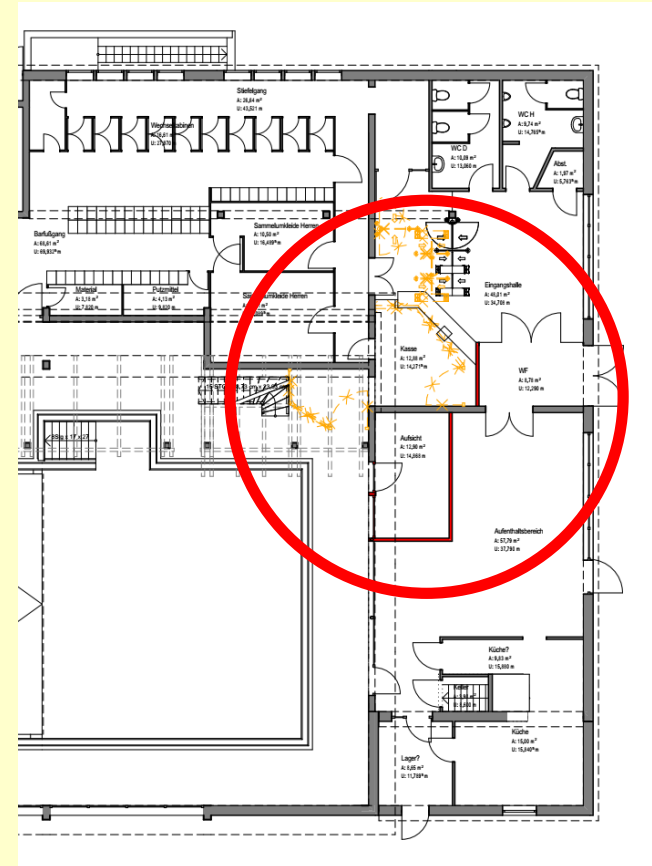
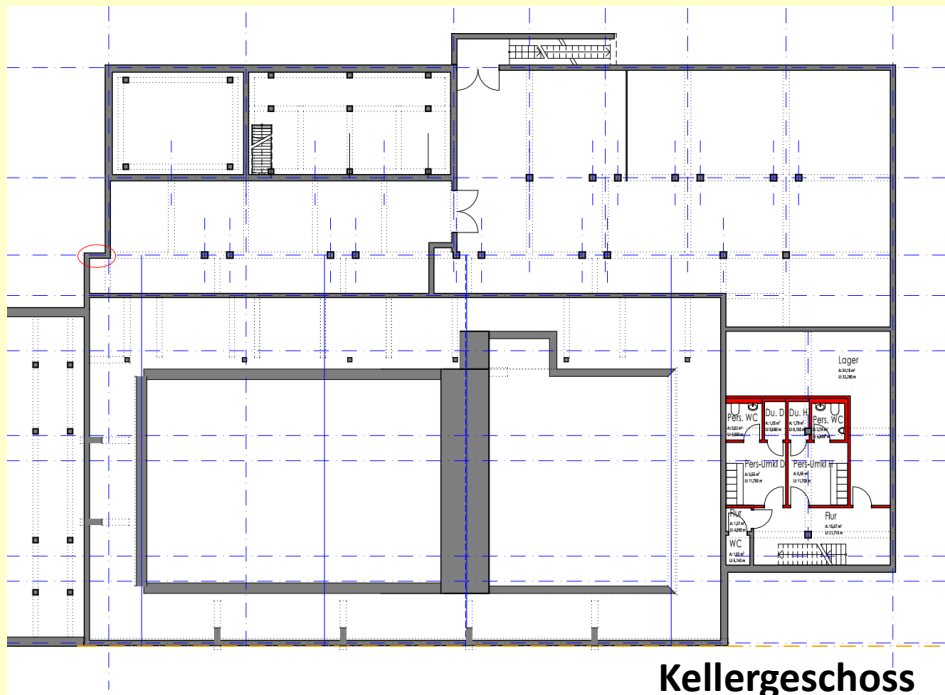
5. Anbau Personalräume und Sanitätsraum/
Umgestaltung Gastronomiebereich



Umsetzung mit Zuwendung

BAUSTEINE:

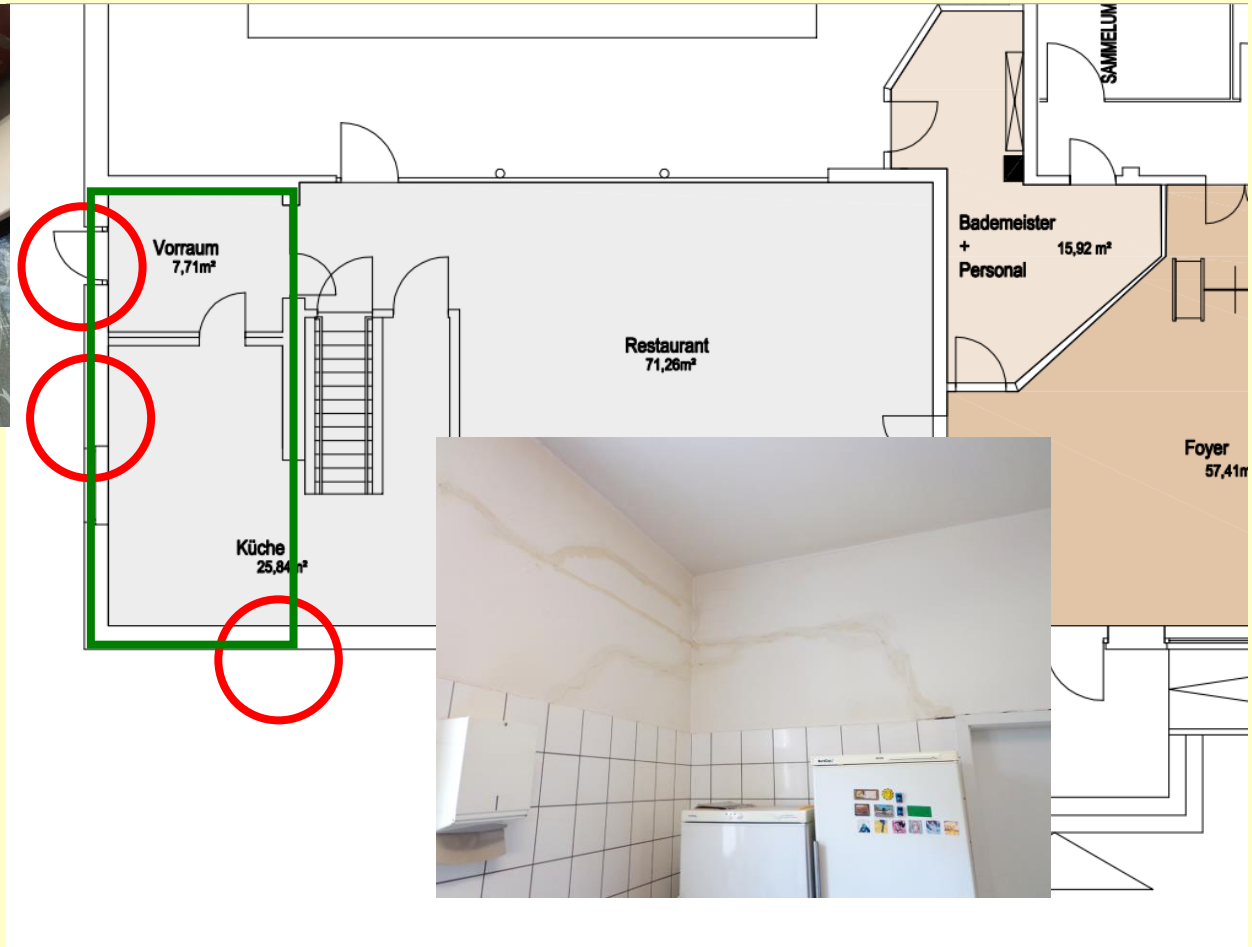
1. Betonsanierung Schwimmbecken
2. Sanierung Gebäudetechnik
3. Umbau und Sanierung Eingangshalle und Aufsicht
4. Umlegung Personalumkleide zur Schaffung von Technikflächen



Erdgeschoss



Sichtbare Schäden an der Außenfassade:





Bestand Personal EG:



Auf 15m² im EG:

- **Aufsichtsraum**
- **Kasse**
- **Information**
- **Sozialraum**
- **Sanitätsraum**
- **Büro**



Zusätzliche erforderliche Baumaßnahmen

Aufgrund von Bauschäden an der Außenfassade,
 fehlenden Personalräumen und Sanitätsraum
 (nicht förderfähig)

BAUSTEIN:

5. Anbau Personalräume und Sanitätsraum/ Umgestaltung Gastronomiebereich

