



GAF

Grundschule am Fehnkanal

Konzeptstudie

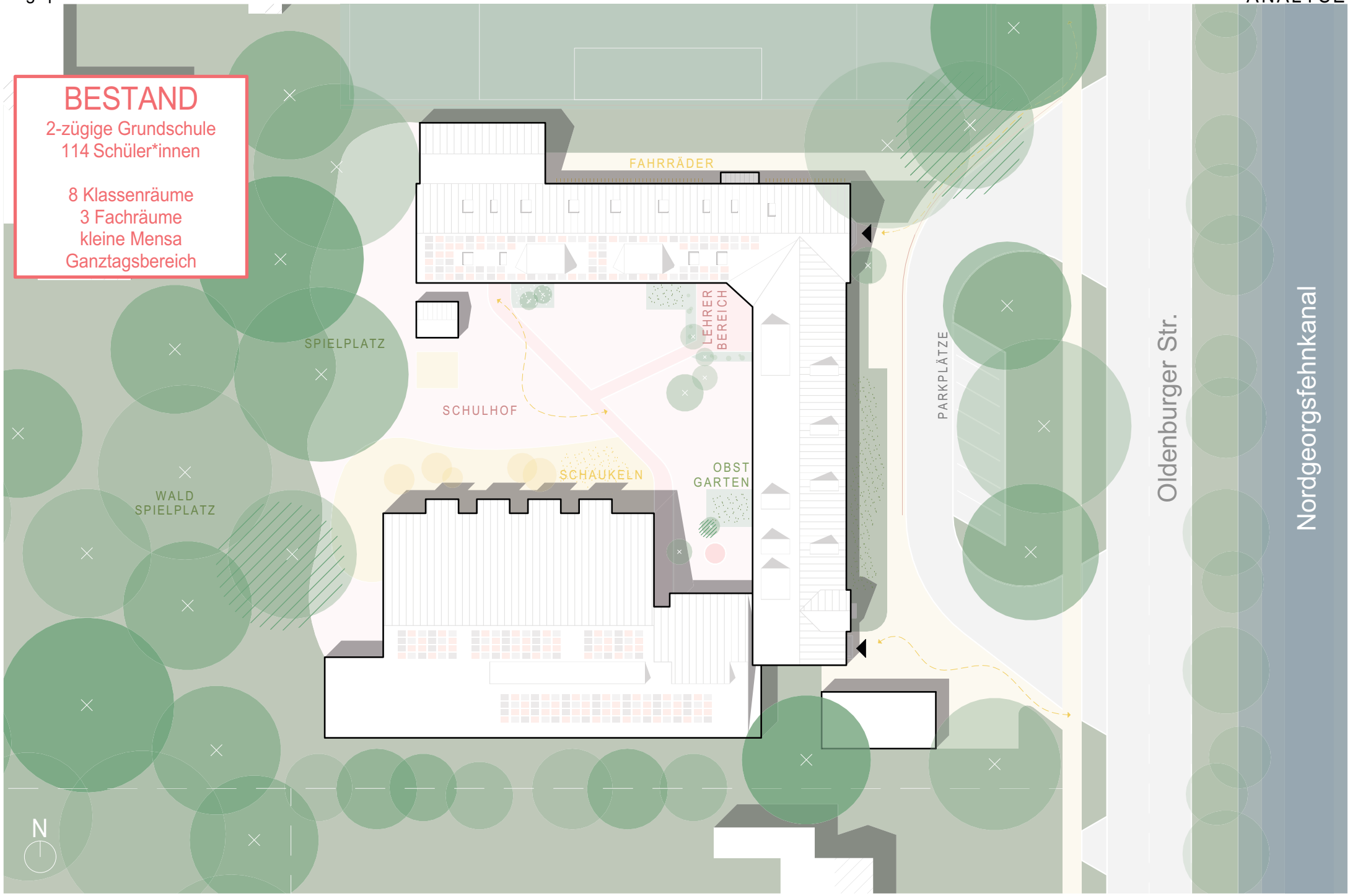
2-zügige Grundschule
zur Ganztagschule

Sitzung des Ausschusses für Soziales, Schulen und Sport
im Sitzungssaal des Rathauses
23. April 2024



BESTAND
2-zügige Grundschule
114 Schüler*innen

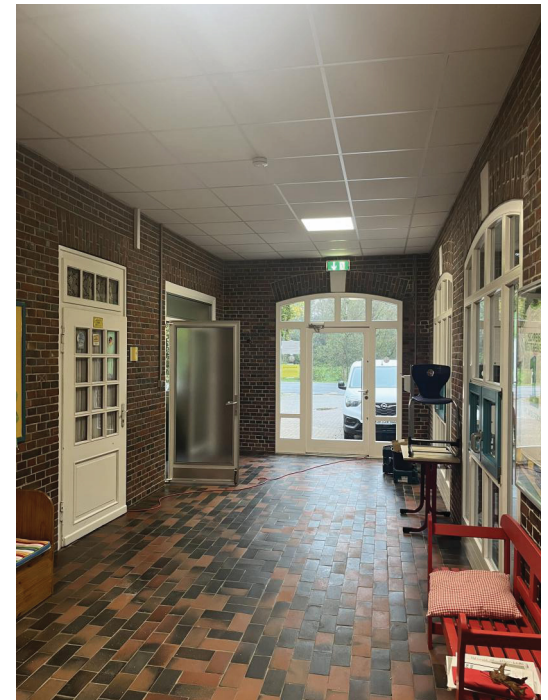
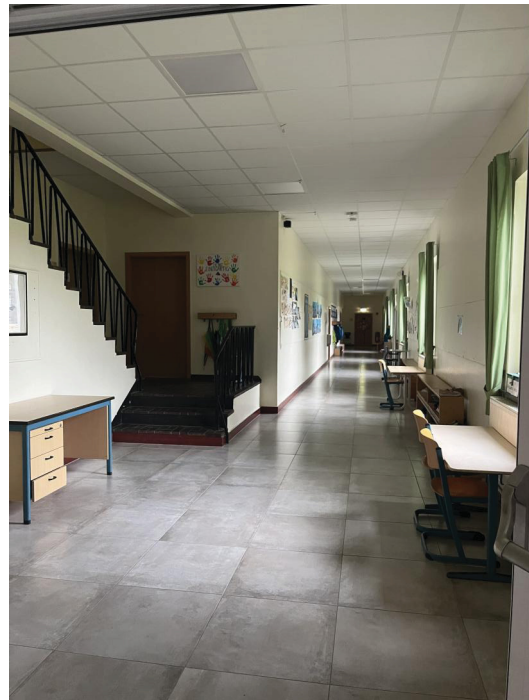
8 Klassenräume
3 Fachräume
kleine Mensa
Ganztagsbereich



ZIEL
Ganztagsschule 2025/26
160 Schüler*innen



Bestandssituation
konstruktiv solide



ZIEL
Ganztagsschule 2025/26
160 Schüler*innen

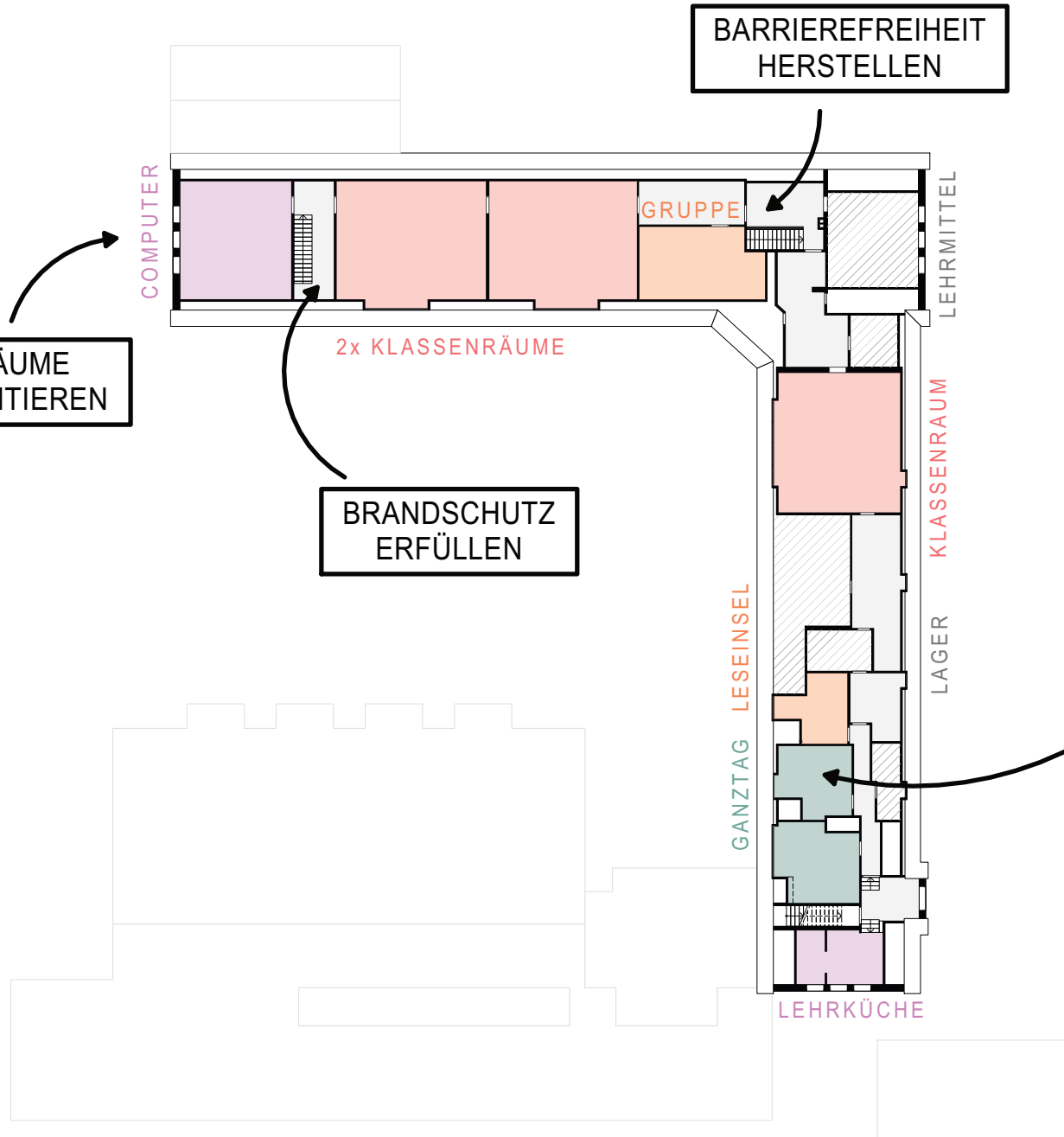
**FACHRÄUME
NEUORIENTIEREN**

**BRANDSCHUTZ
ERFÜLLEN**

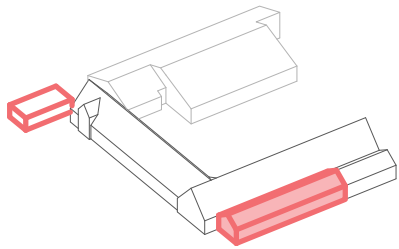
**BARRIEREFREIHEIT
HERSTELLEN**

**GANZTAG
ERWEITERN**

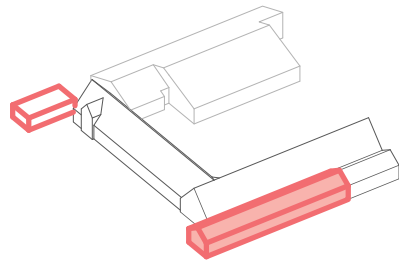
- Allgemeine Lern- & Unterrichtsbereiche
- Fachunterricht
- Gemeinschaftsbereiche
- Verwaltung | Lehrer
- Sanitär
- Aula | Mensa
- Ganztag



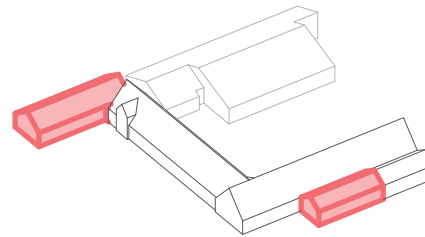
variante **01**
minimallösung



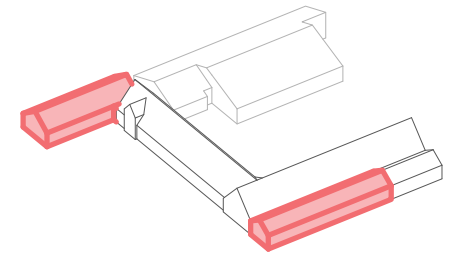
variante **02**
langer anbau



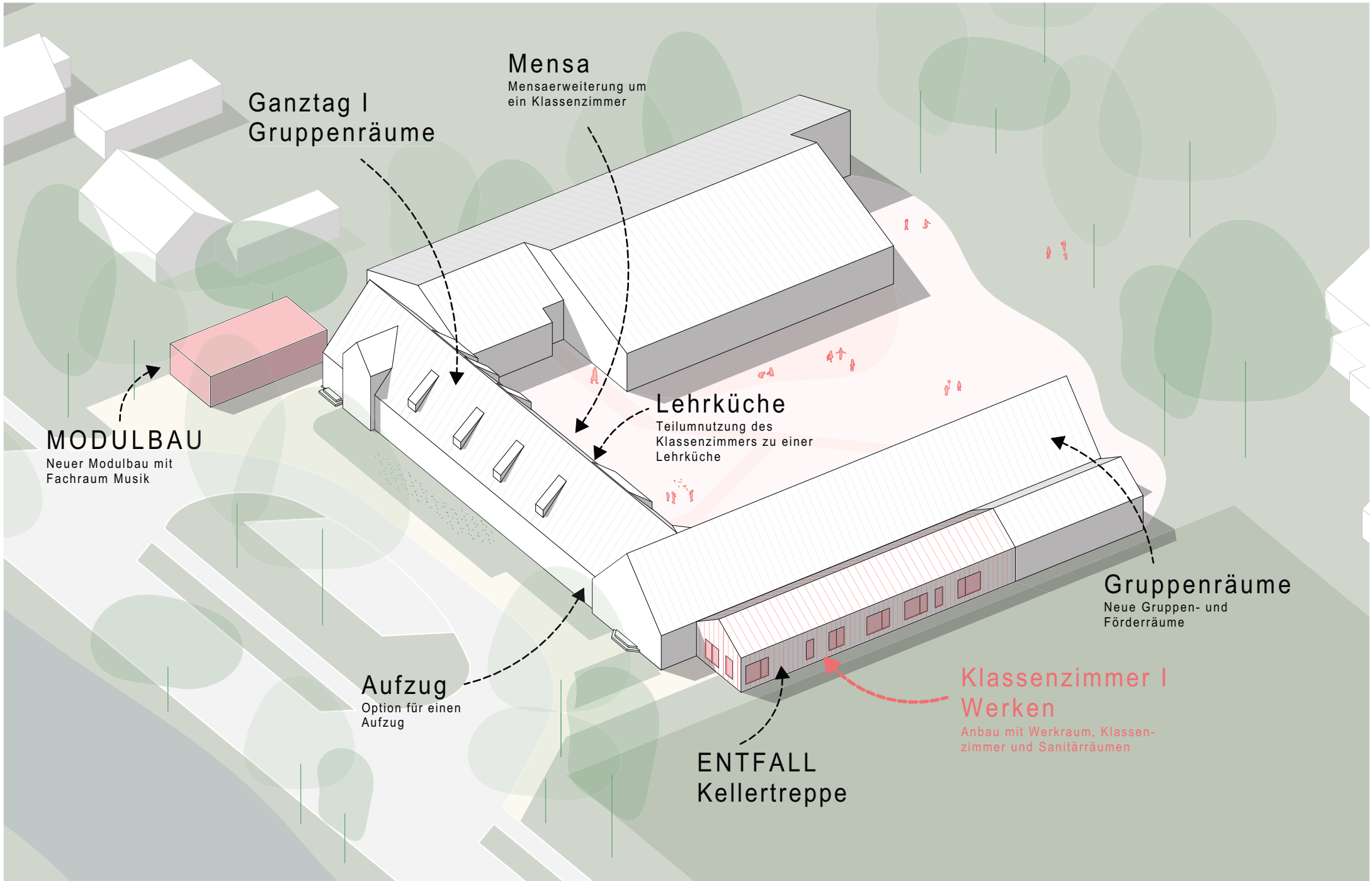
variante **03**
zwei anbauten



variante **04**
maximallösung



variante **01**
minimallösung



Ganztags I
Gruppenräume

Mensa
Mensaerweiterung um
ein Klassenzimmer

Lehrküche
Teilumnutzung des
Klassenzimmers zu einer
Lehrküche

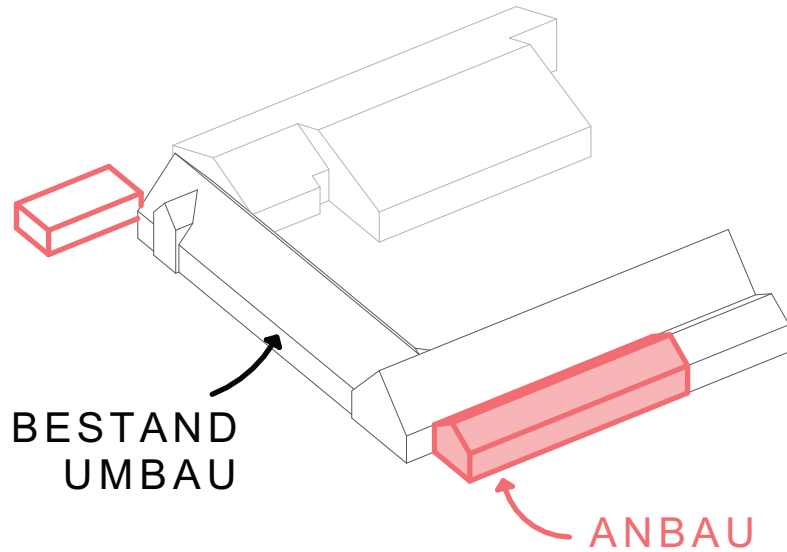
MODULBAU
Neuer Modulbau mit
Fachraum Musik

Gruppenräume
Neue Gruppen- und
Förderräume

Aufzug
Option für einen
Aufzug

ENTFALL
Kellertreppe

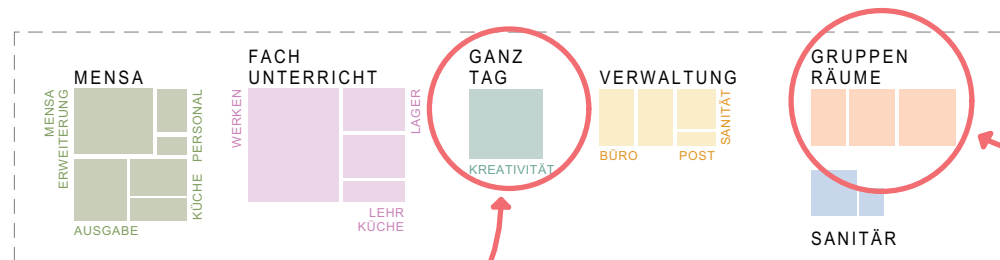
Klassenzimmer I
Werken
Anbau mit Werkraum, Klassen-
zimmer und Sanitärräumen



160 Schüler*innen
2-zügige Ganztagschule

- minimale Umbaumaßnahmen im Bestand
- minimaler Anbaubereich
- Barrierefreiheit in Teilbereichen
- Raumprogramm eingeschränkt/nicht erfüllt
- Brandschutz Anforderungen zu prüfen

ALLGEMEIN
Barrierefreiheit und
Brandschutz in
Teilbereichen nicht erfüllt

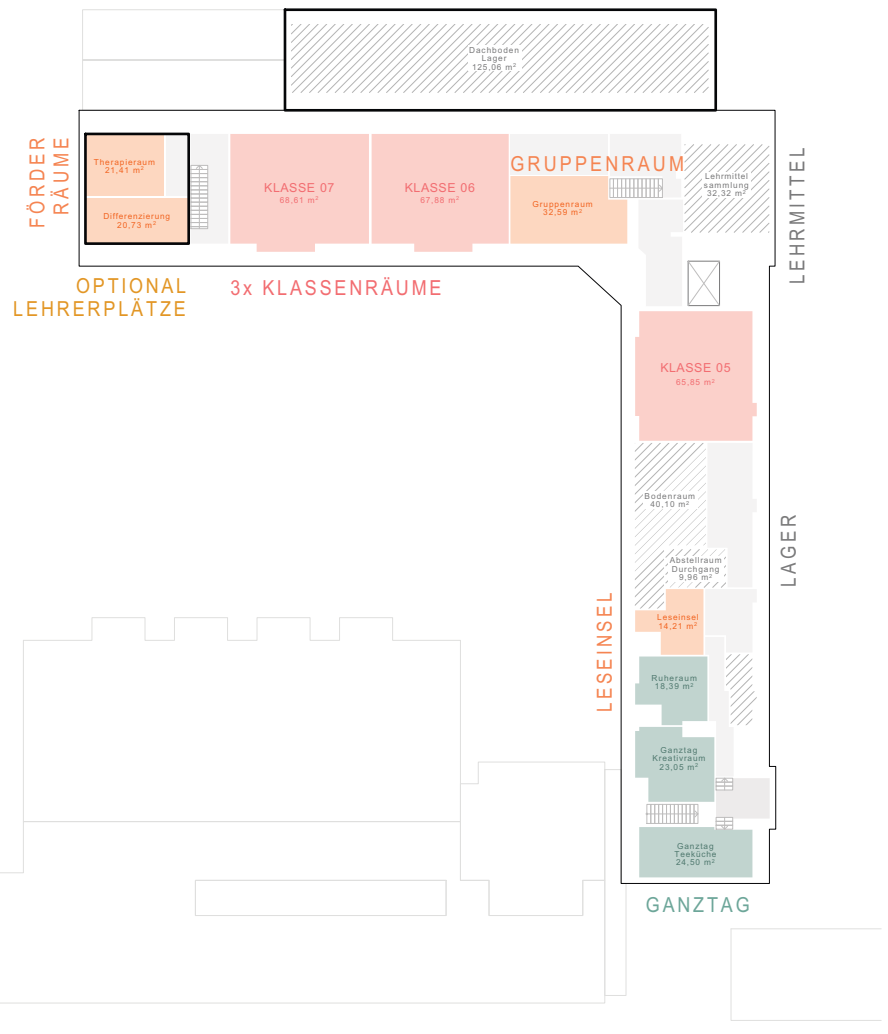
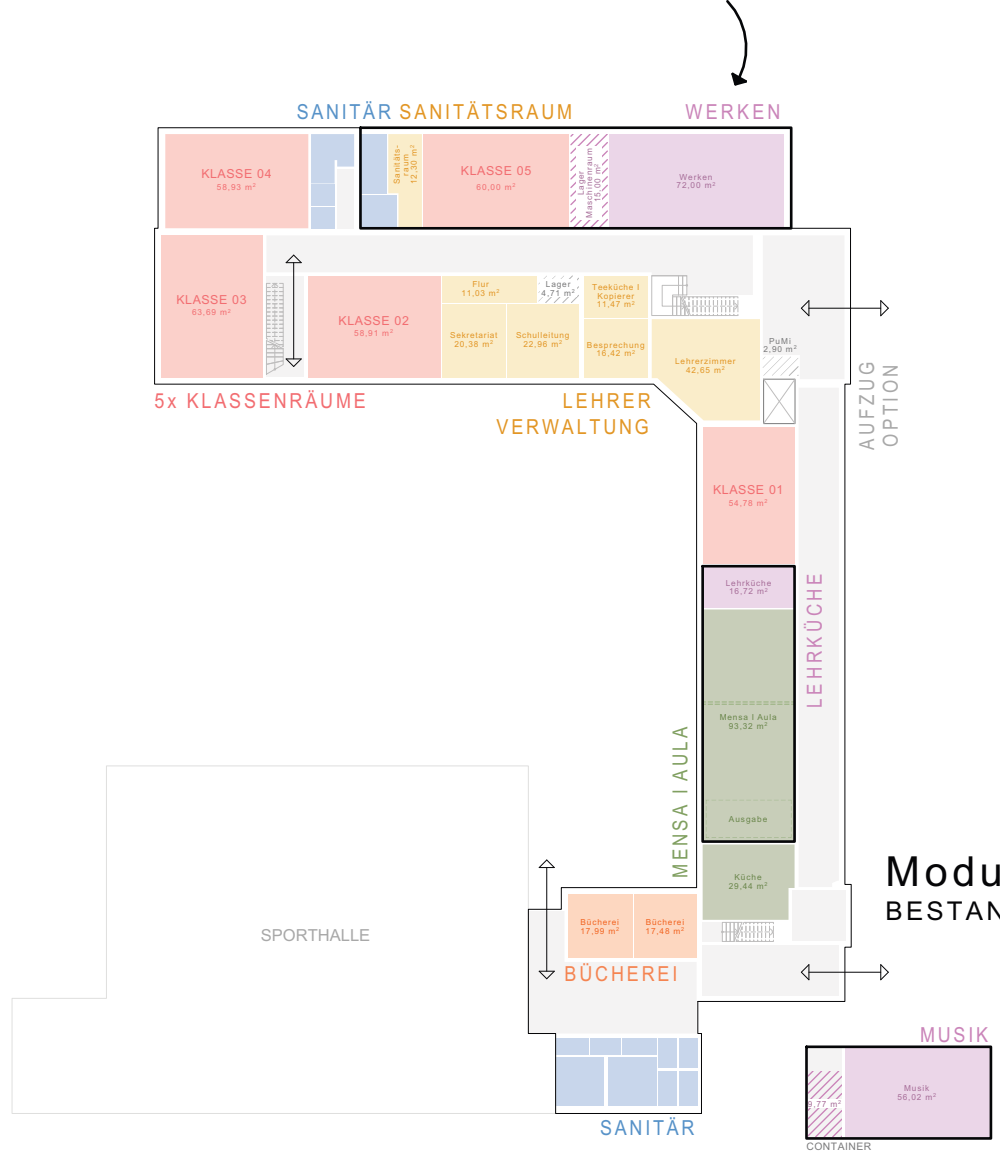


Starke Unterdeckung der
Gruppen- und Förderräume

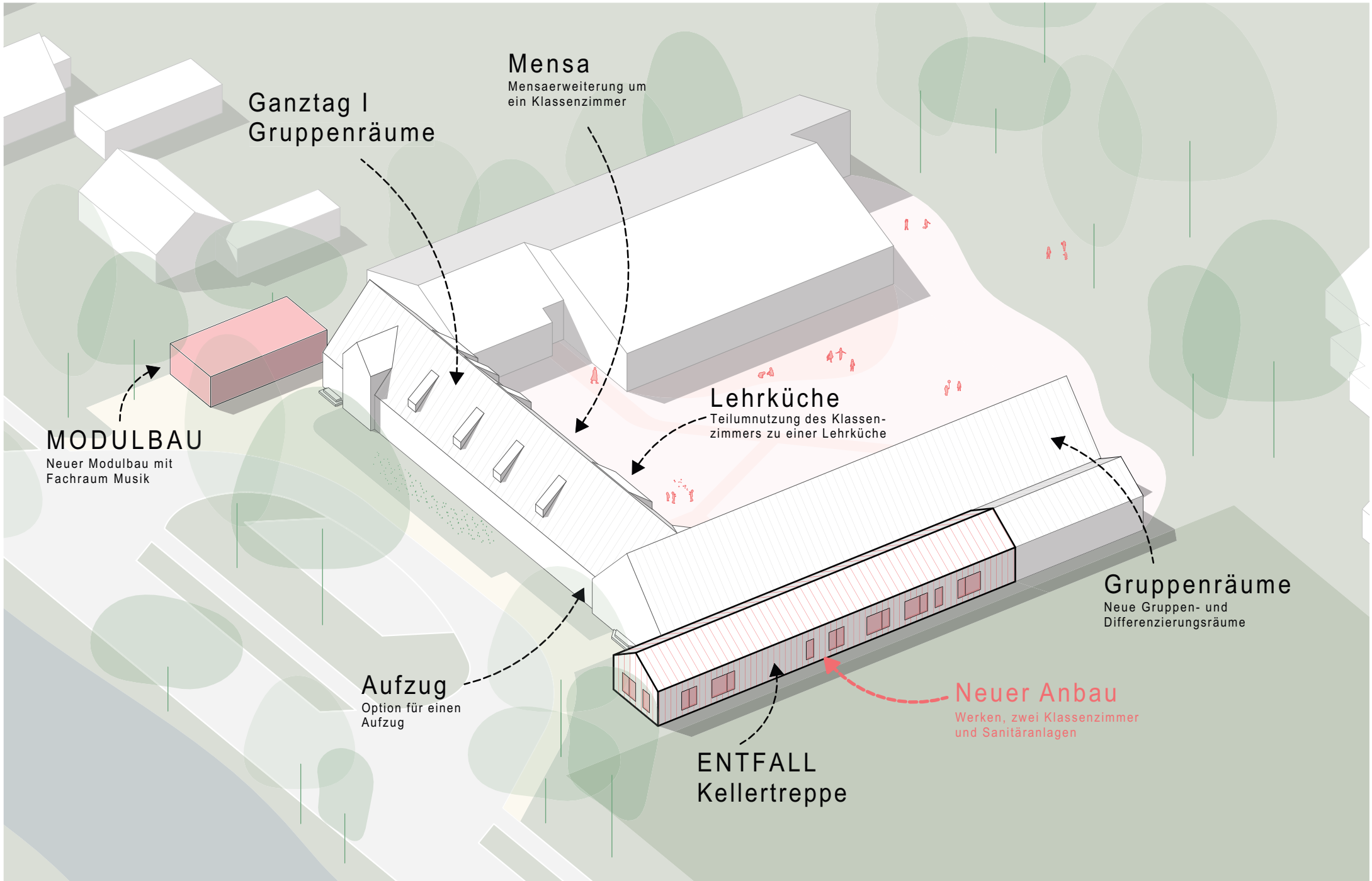
Ganztagsbereich bleibt so
wie im Bestand erhalten

- Allgemeine Lern- & Unterrichtsbereiche
- Verwaltung | Lehrer
- Fachunterricht
- Sanitär
- Gemeinschaftsbereiche
- Aula | Mensa
- Ganztag
- Umbau / Neubau

ANBAU



variante **02**
langer anbau



Ganztags I
Gruppenräume

Mensa
Mensaerweiterung um
ein Klassenzimmer

MODULBAU
Neuer Modulbau mit
Fachraum Musik

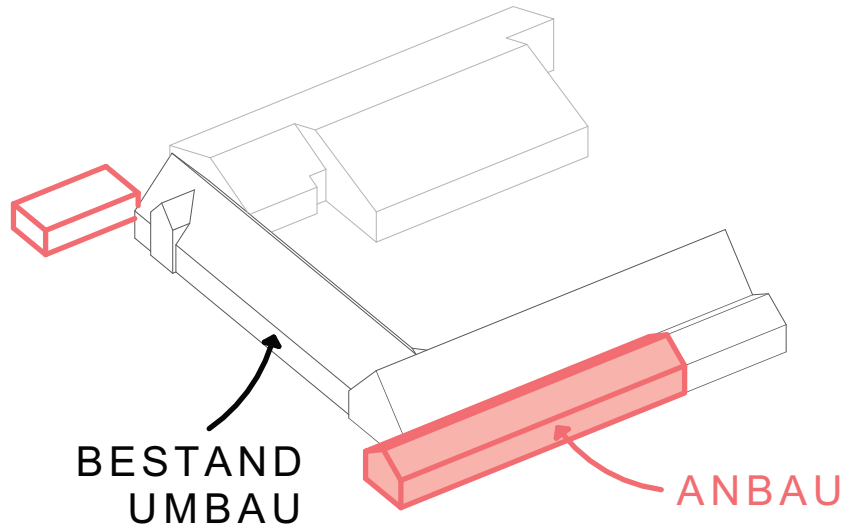
Lehrküche
Teilumnutzung des Klassen-
zimmers zu einer Lehrküche

Gruppenräume
Neue Gruppen- und
Differenzierungsräume

Aufzug
Option für einen
Aufzug

Neuer Anbau
Werken, zwei Klassenzimmer
und Sanitäranlagen

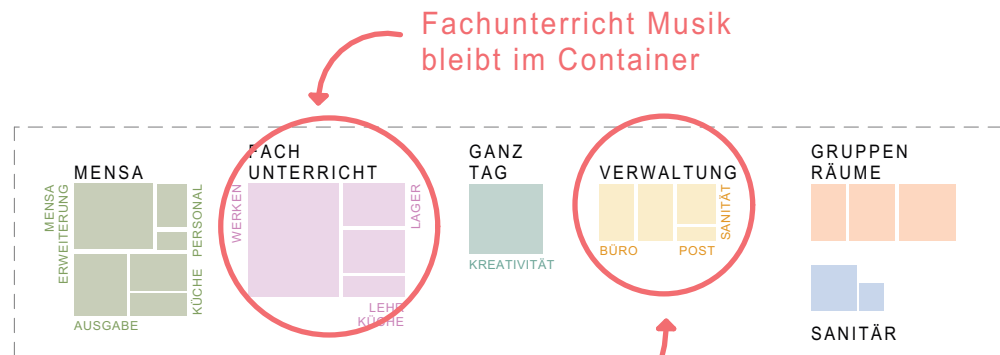
ENTFALL
Kellertreppe



160 Schüler*innen
2-zügige Ganztagschule

- minimierte Umbaumaßnahmen im Bestand
- Barrierefreiheit in allen Bereichen
- Raumprogramm minimal eingeschränkt
- Brandschutz Anforderungen zu prüfen

ALLGEMEIN
Barrierefreiheit für alle
Bereiche gegeben

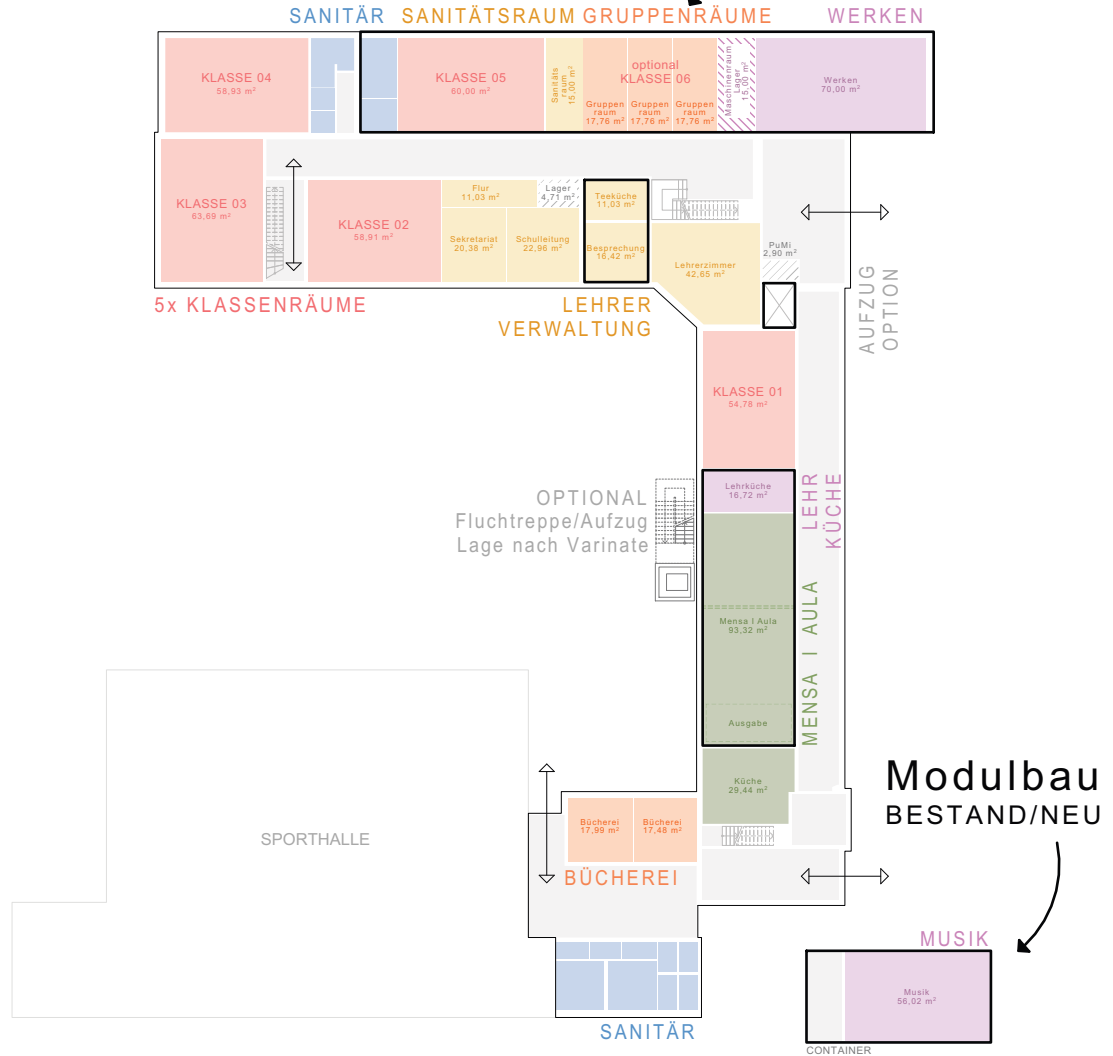


Fachunterricht Musik
bleibt im Container

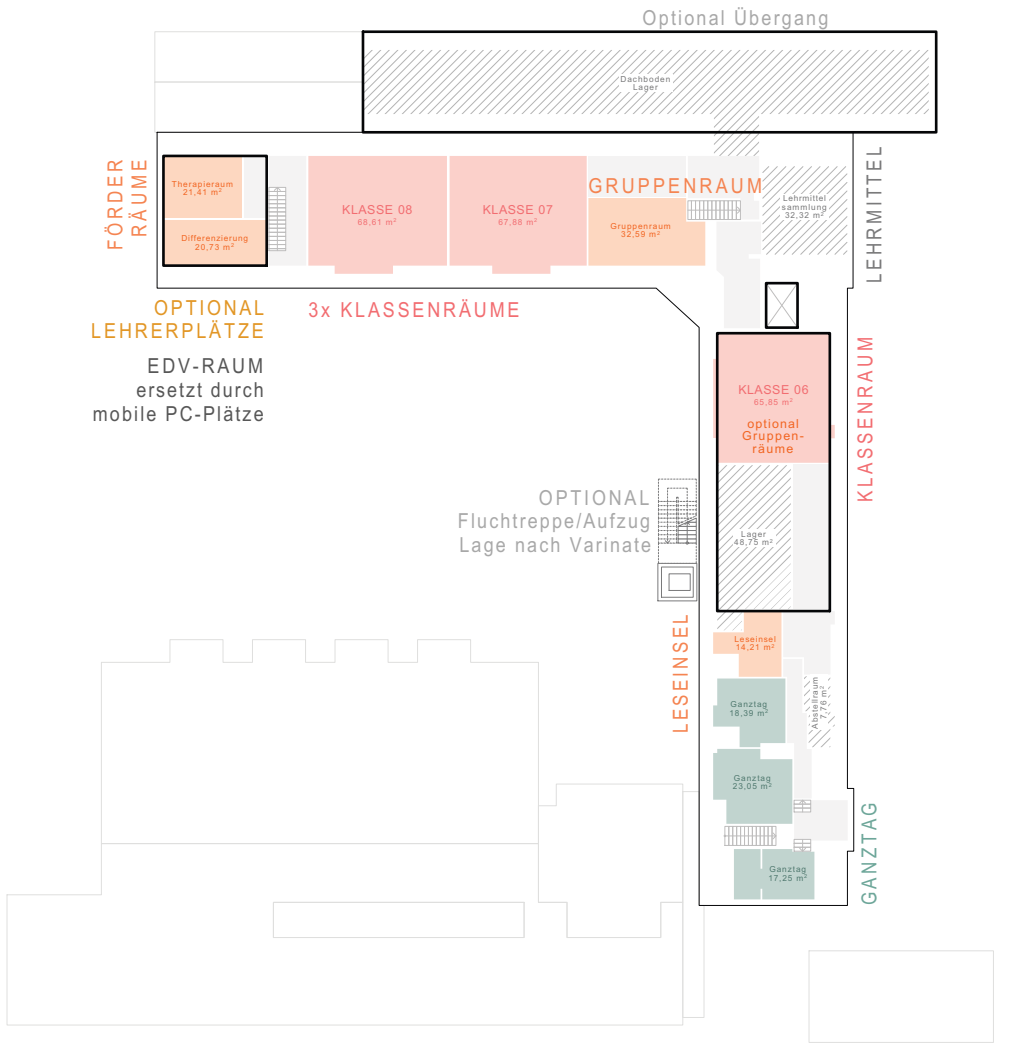
Arbeits- / Ruheplätze für die
Lehrer als Doppelnutzung in
den Förderräumen

- Allgemeine Lern- & Unterrichtsbereiche
- Fachunterricht
- Gemeinschaftsbereiche
- Ganztag
- Verwaltung | Lehrer
- Sanitär
- Aula | Mensa
- Umbau / Neubau

ANBAU



Erdgeschoss

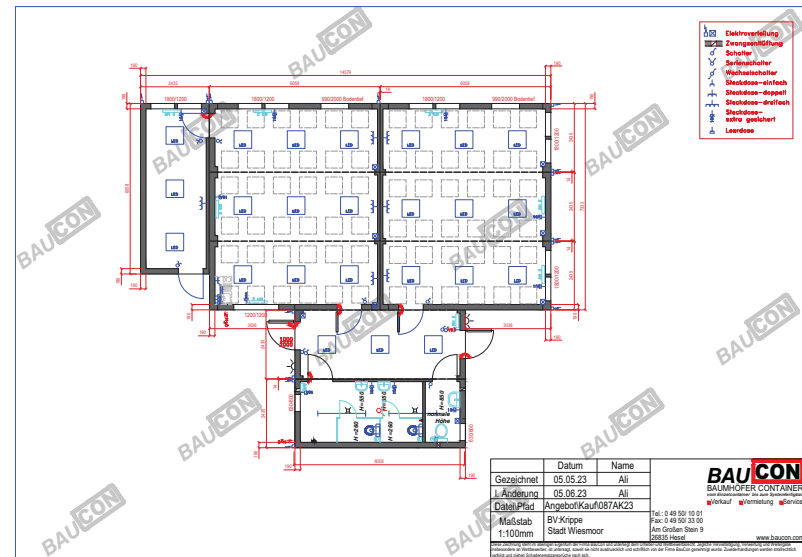
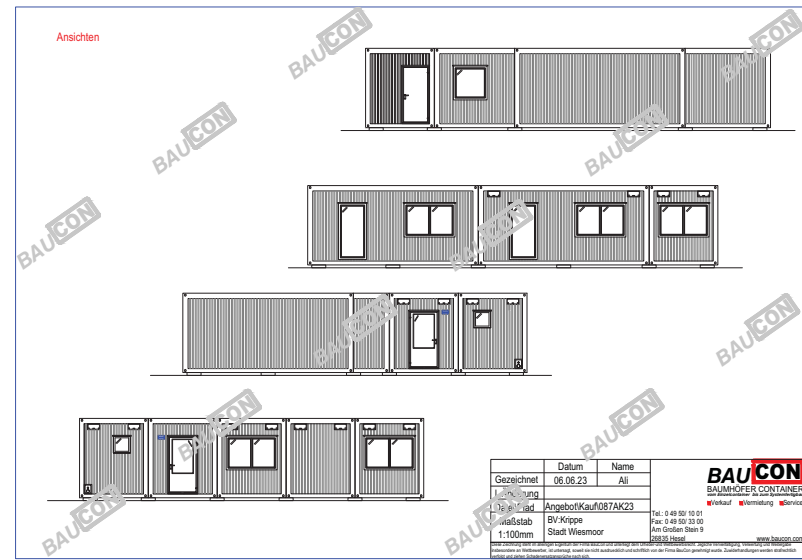


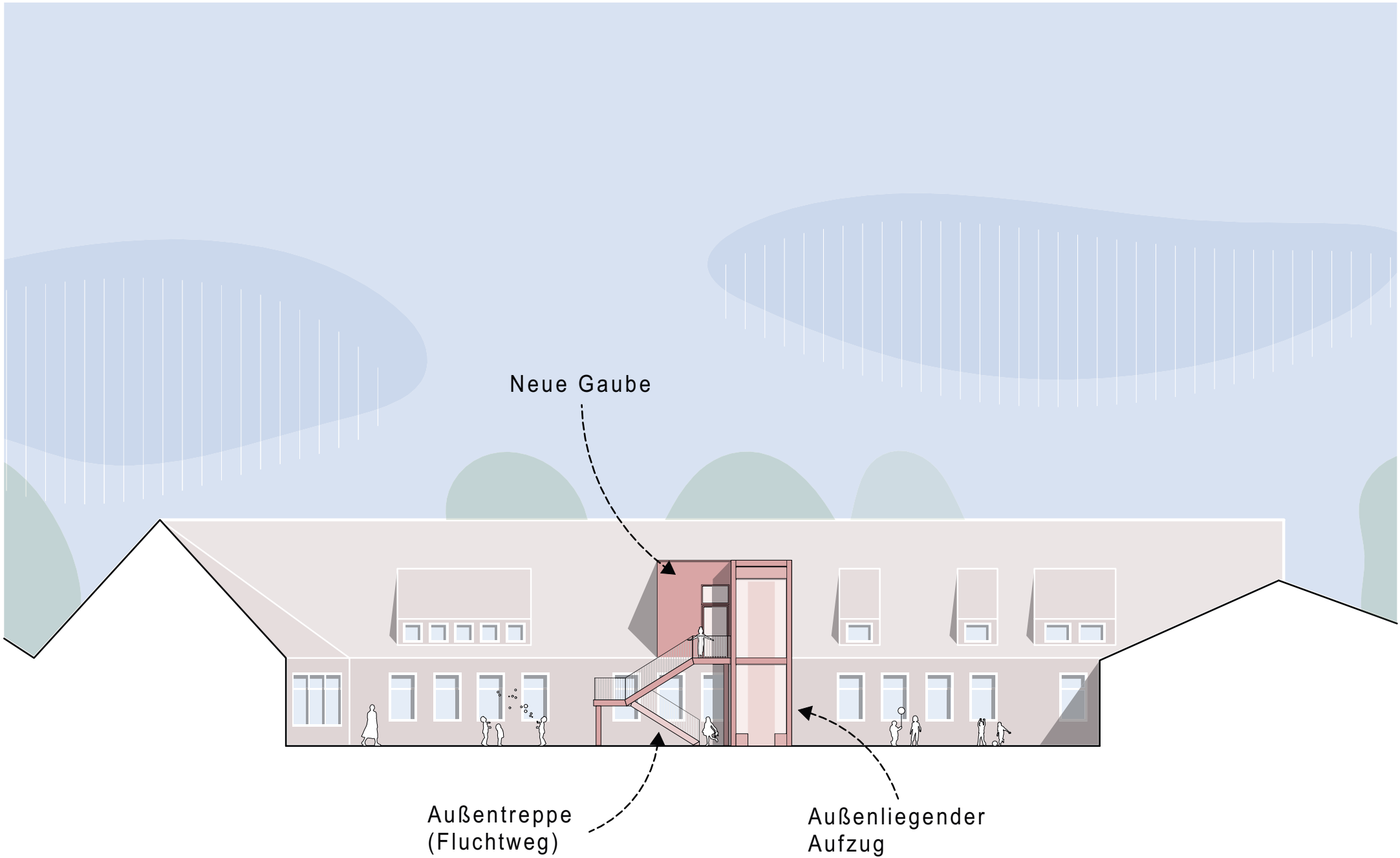
Obergeschoss

Modulbau Bestand

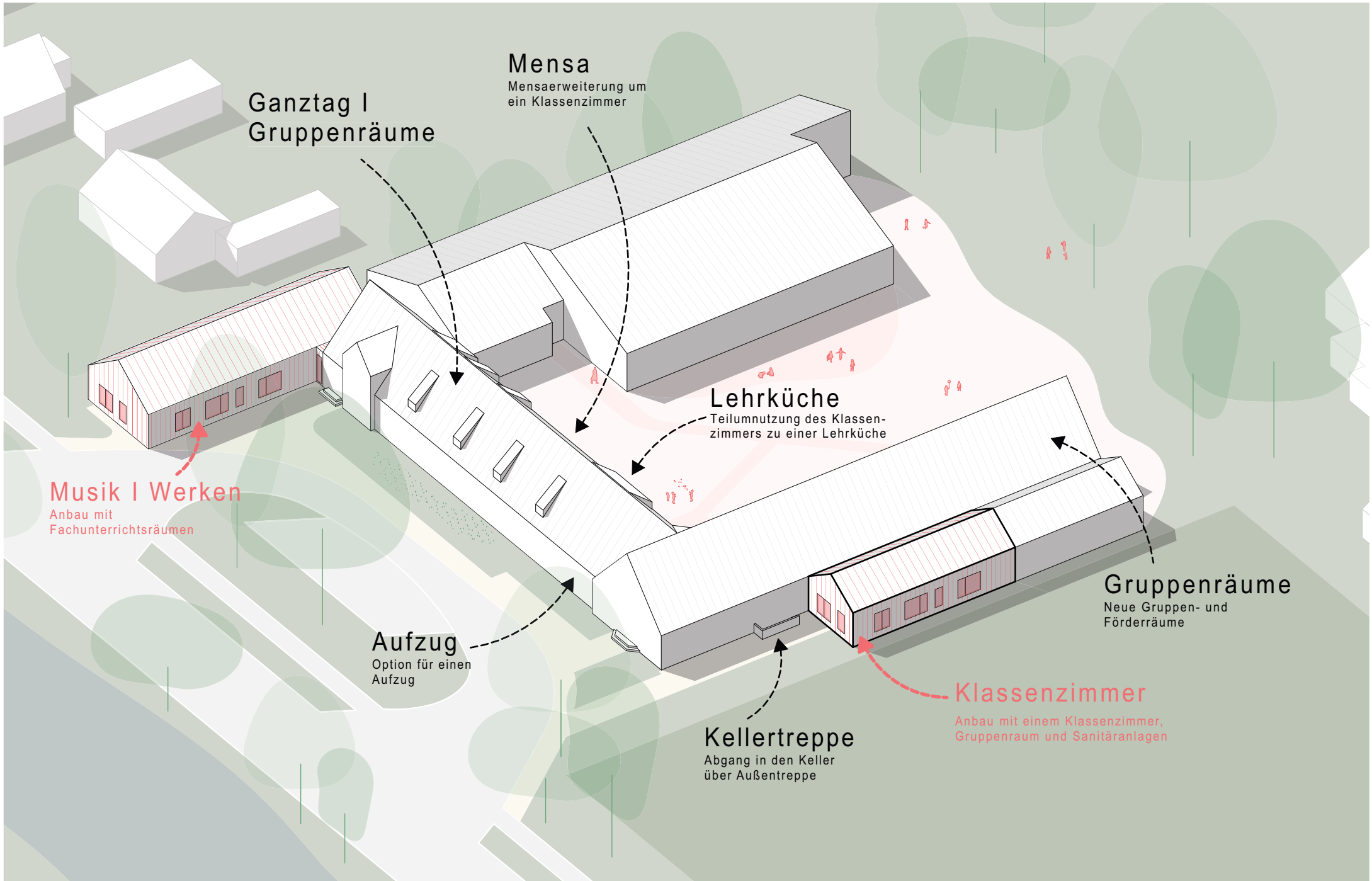


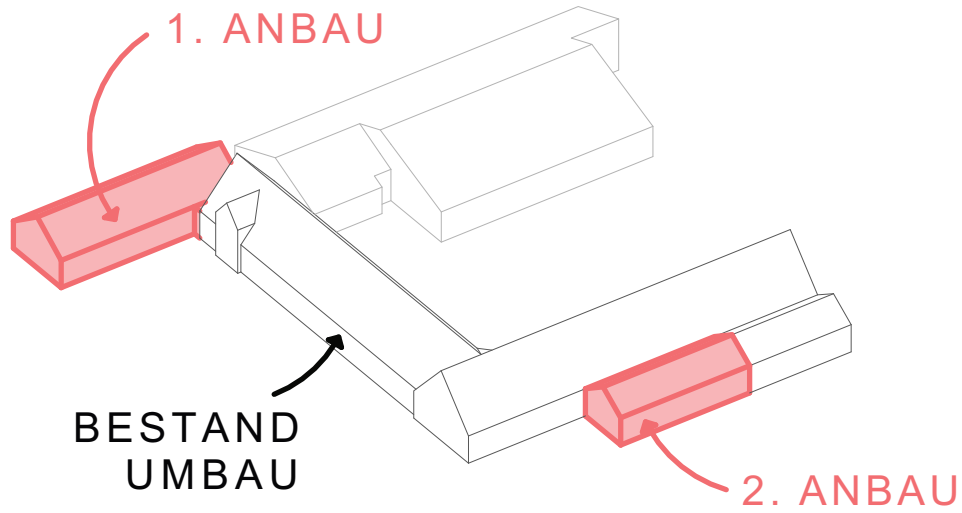
Modulbau Neu





variante **03**
zwei anbauen

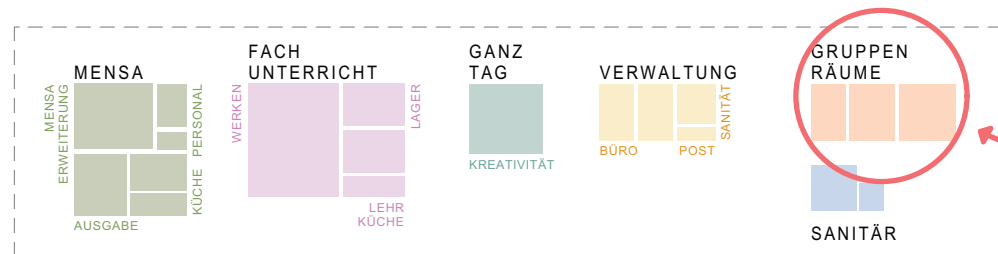




160 Schüler*innen
2-zügige Ganztagschule

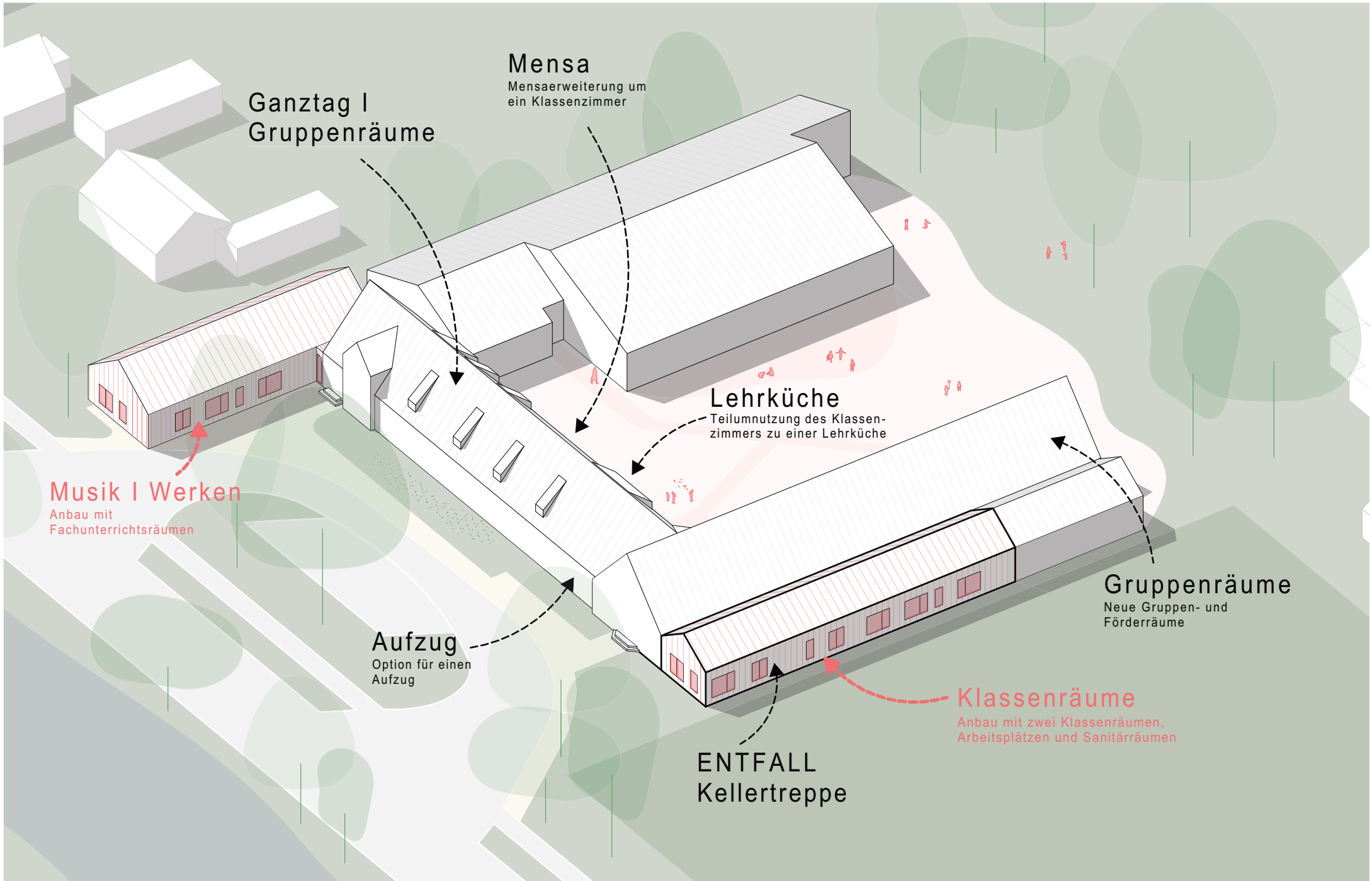
- minimierte Umbaumaßnahmen Bestand
- Barrierefreiheit in Teilbereichen
- minimiertes Raumprogramm
- Brandschutz Anforderungen zu prüfen

ALLGEMEIN
Barrierefreiheit und
Brandschutz in
Teilbereichen nicht erfüllt



minimale Unterdeckung der
Gruppen- und Förderräume

variante **04**
maximallösung



Ganztags I
Gruppenräume

Mensa
Mensaerweiterung um
ein Klassenzimmer

Lehrküche
Teilumnutzung des Klassen-
zimmers zu einer Lehrküche

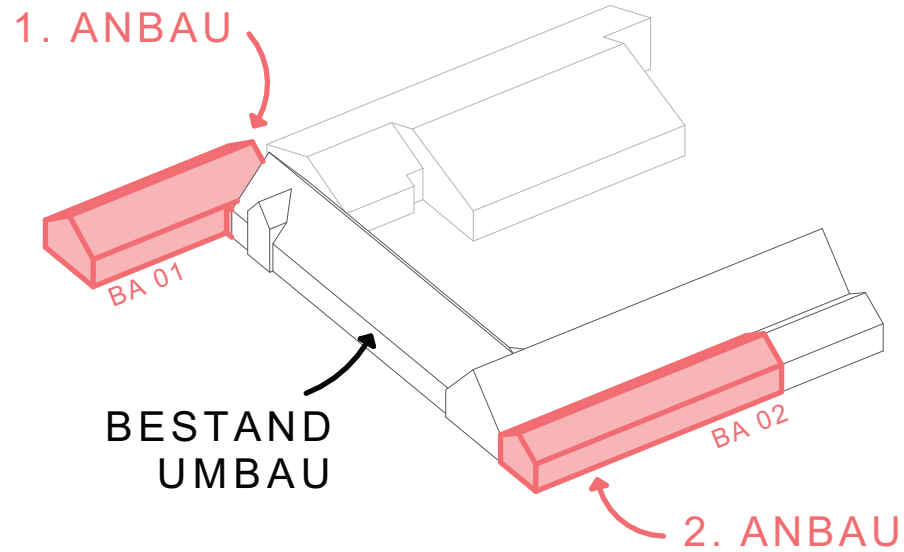
Musik I Werken
Anbau mit
Fachunterrichtsräumen

Aufzug
Option für einen
Aufzug

Gruppenräume
Neue Gruppen- und
Förderräume

Klassenräume
Anbau mit zwei Klassenräumen,
Arbeitsplätzen und Sanitärräumen

ENTFALL
Kellertreppe

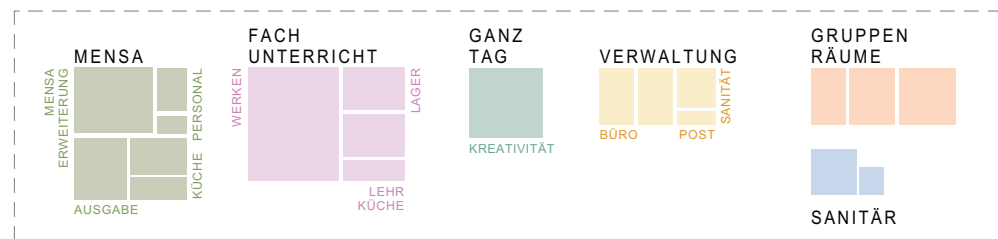


160 Schüler*innen
2-zügige Ganztagschule

Umbaumaßnahmen Bestand
zwei Anbaubereiche (in Bauabschnitten möglich)
Barrierefreiheit
Brandschutz Anforderungen sind zu prüfen

Fachunterrichtsräume
gesammelt verortet

ALLGEMEIN
Barrierefreiheit für alle
Bereiche gegeben

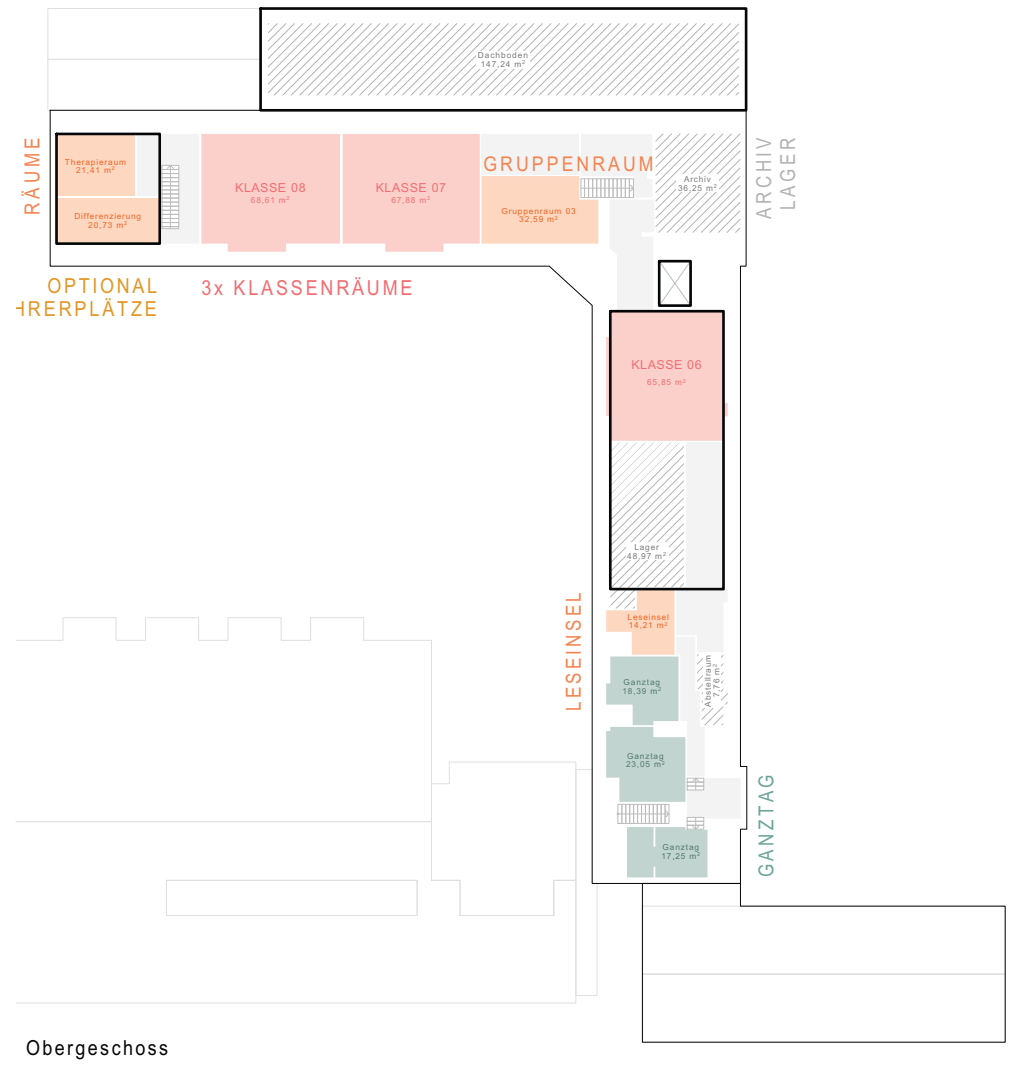
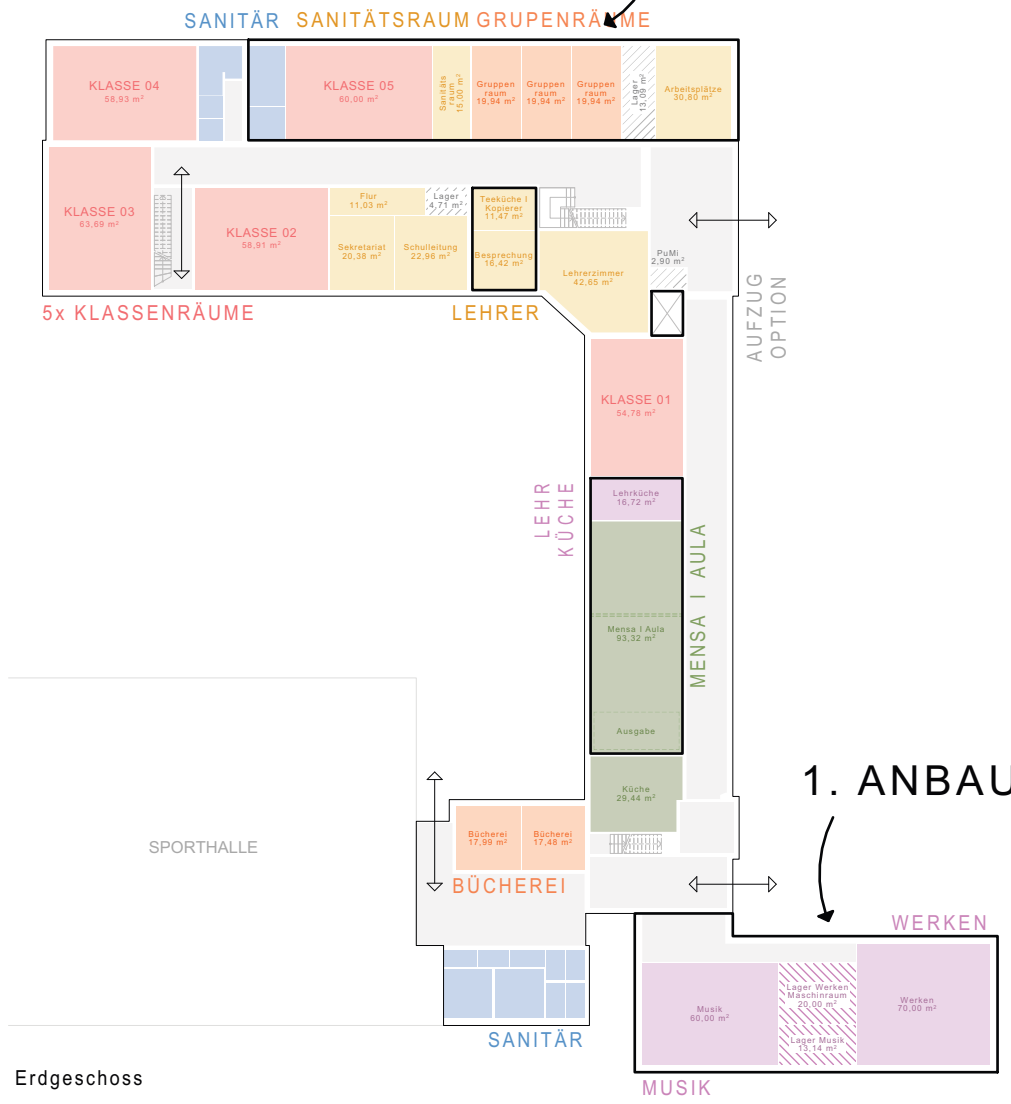


Erforderliche Gruppen- und
Förderräume erfüllt

zusätzliche Arbeits- /
Ruheplätze für die Lehrer

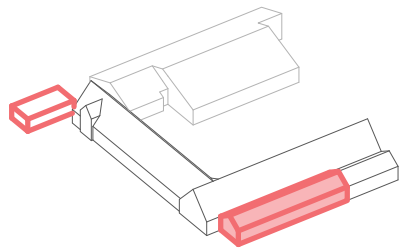
- Allgemeine Lern- & Unterrichtsbereiche
- Verwaltung | Lehrer
- Fachunterricht
- Sanitär
- Gemeinschaftsbereiche
- Aula | Mensa
- Ganztag
- Umbau / Neubau

2. ANBAU



variante 01

minimallösung



1,9 Mio. brutto
Kosten ohne Modulbau

Planungskosten
300.000 BRUTTO

Bauabschnitt I
Anbau - Kosten
1.200.000 Mio. BRUTTO

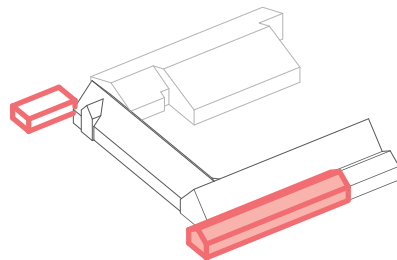
Bauabschnitt II
Mensaumgestaltung + OG
Teeküche Ganztag - Kosten
400.000 TE. BRUTTO,
optimierte Umbau-Bereiche !

Bauabschnitt III
Innenaufzug oder Außentreppe
mit Aufzug - Kosten
80.000 TE BRUTTO oder
180.000 TE BRUTTO

Optional ergeben sich
Mehrkosten durch das
phasenweise Bauen.

variante 02

langer anbau



2,5 Mio. brutto
Kosten ohne Modulbau

Planungskosten
400.000 BRUTTO

Bauabschnitt I
Anbau - Kosten
1.350.000 Mio. BRUTTO

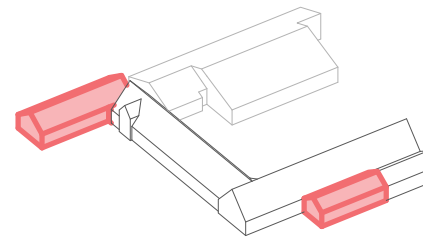
Bauabschnitt II
Mensaumgestaltung + OG
Teeküche Ganztag - Kosten
750.000 TE. BRUTTO

Bauabschnitt III
Innenaufzug oder Außentreppe
mit Aufzug - Kosten
80.000 TE BRUTTO oder
180.000 TE BRUTTO

Optional ergeben sich
Mehrkosten durch das
phasenweise Bauen.

variante 03

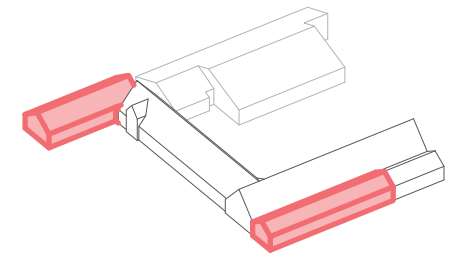
zwei anbauten



2,8 Mio. brutto

variante 04

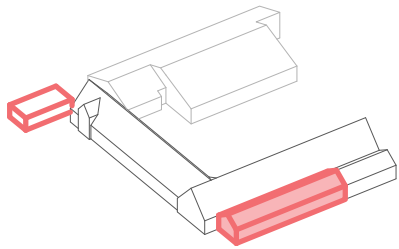
maximallösung



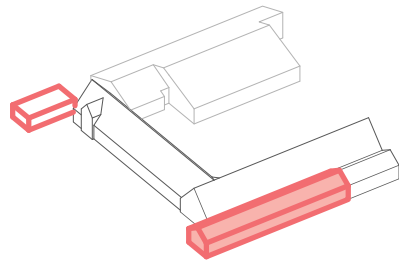
3,45 Mio. brutto

OPTIONAL für alle Varianten
- Außentreppe/Aufzugsanlage
zusätzlich 180.000 € oder
- Aufzug Innen zusätzlich 80.000 €

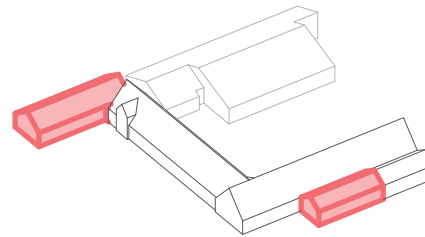
variante **01**
minimallösung



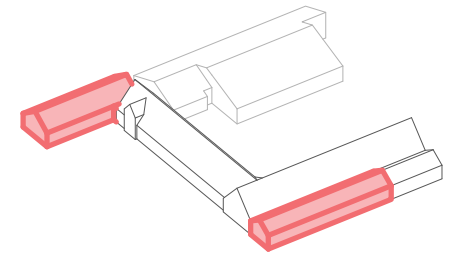
variante **02**
langer anbau



variante **03**
zwei anbauten



variante **04**
maximallösung



GAF

Grundschule
am Fehnkanal

DANKE