



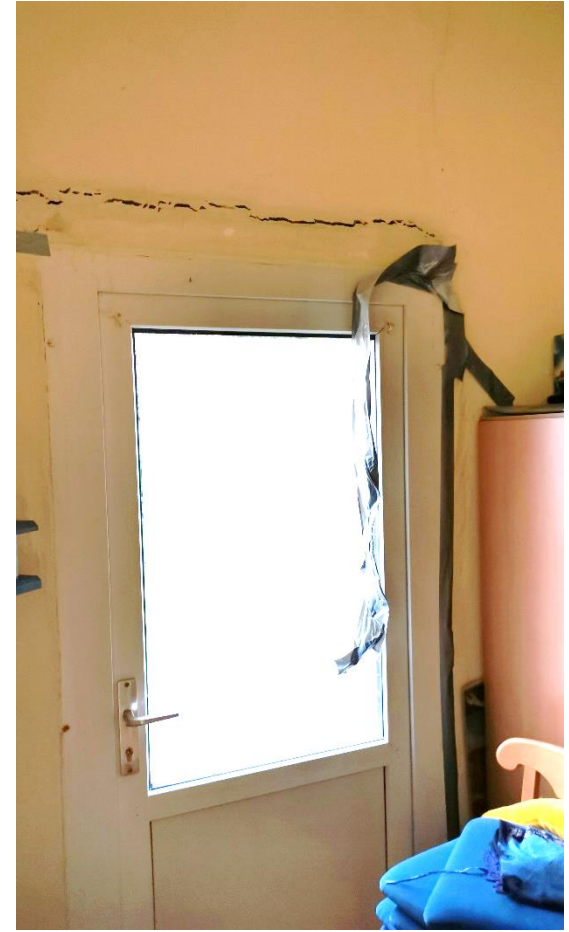
SANIERUNG HALLENBAD WIESMOOR
21.11.2023



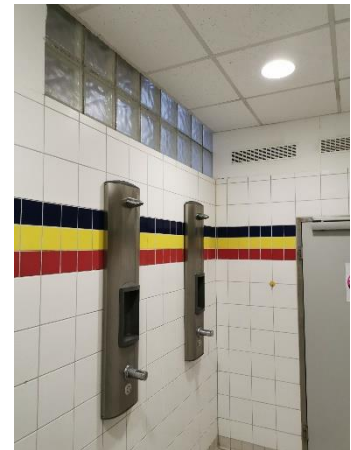
BESTAND







BESTAND





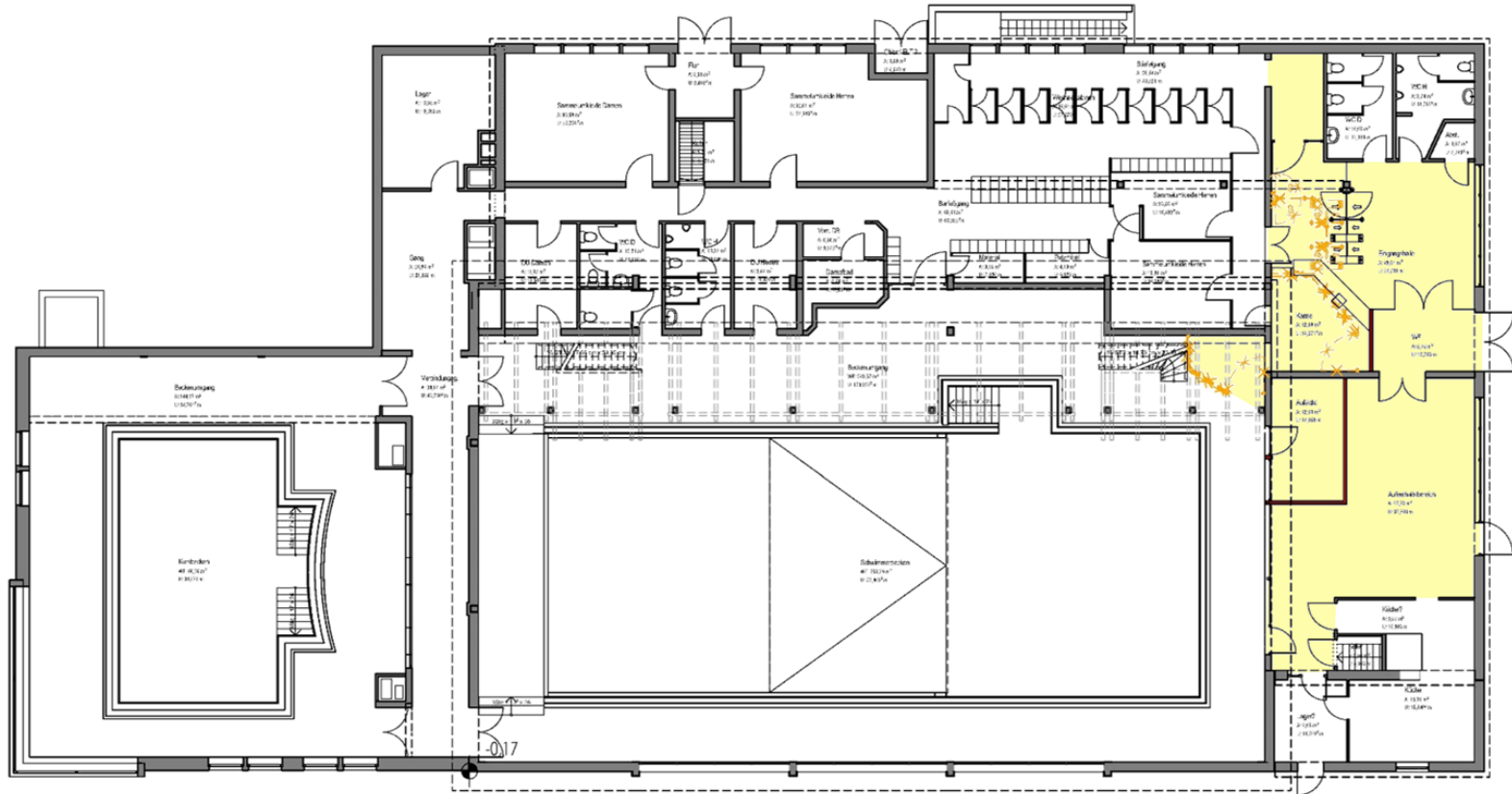
GEPLANTE MASSNAHMEN

An aerial photograph of a residential neighborhood, showing a mix of houses, trees, and a large open green field in the foreground. The image is overlaid with a semi-transparent blue filter.

GEPLANTE MASSNAHMEN ERDGESCHOSS



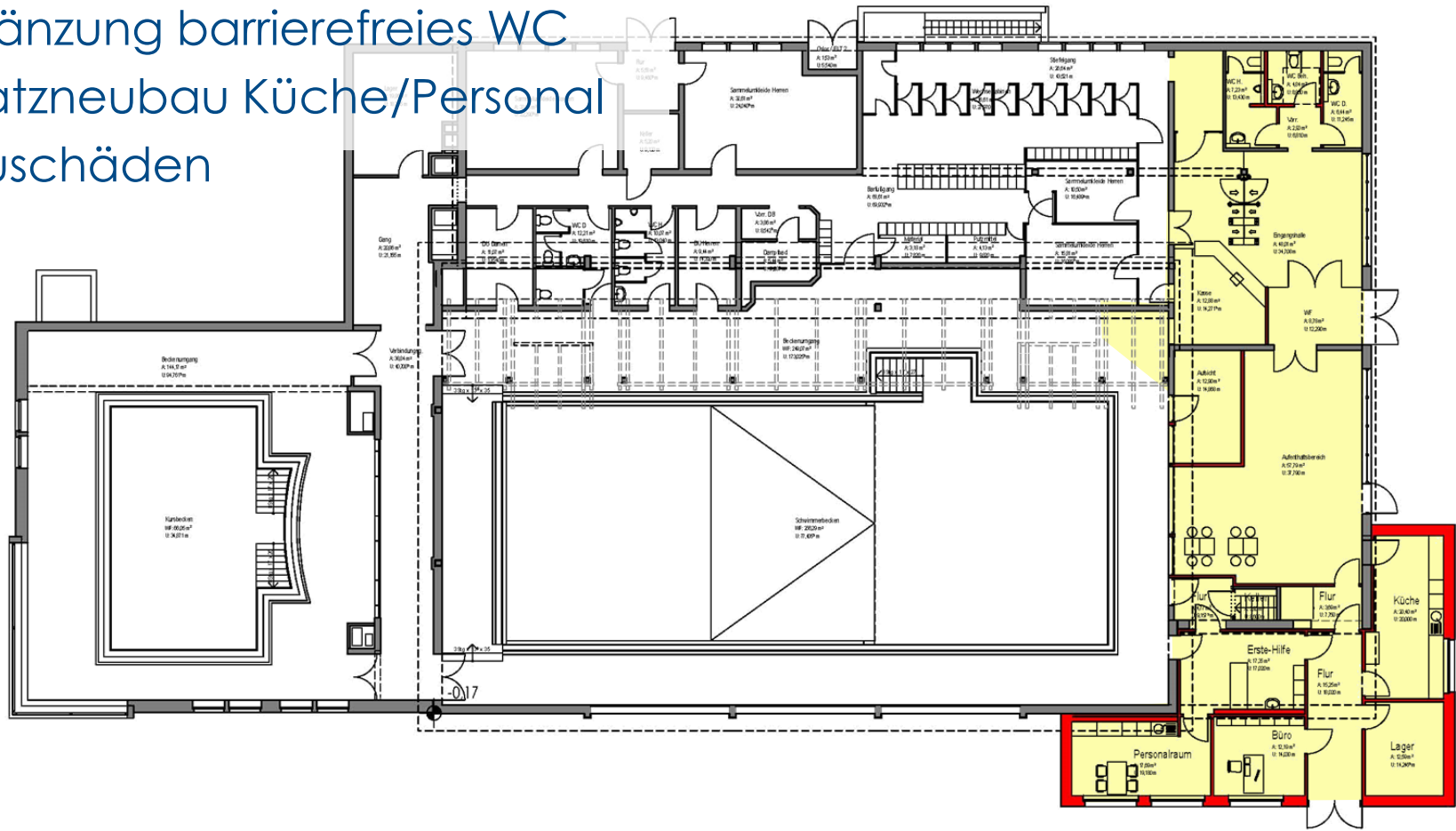
Umbau Eingangshalle und Kasse





GEPLANTE MASSNAHMEN

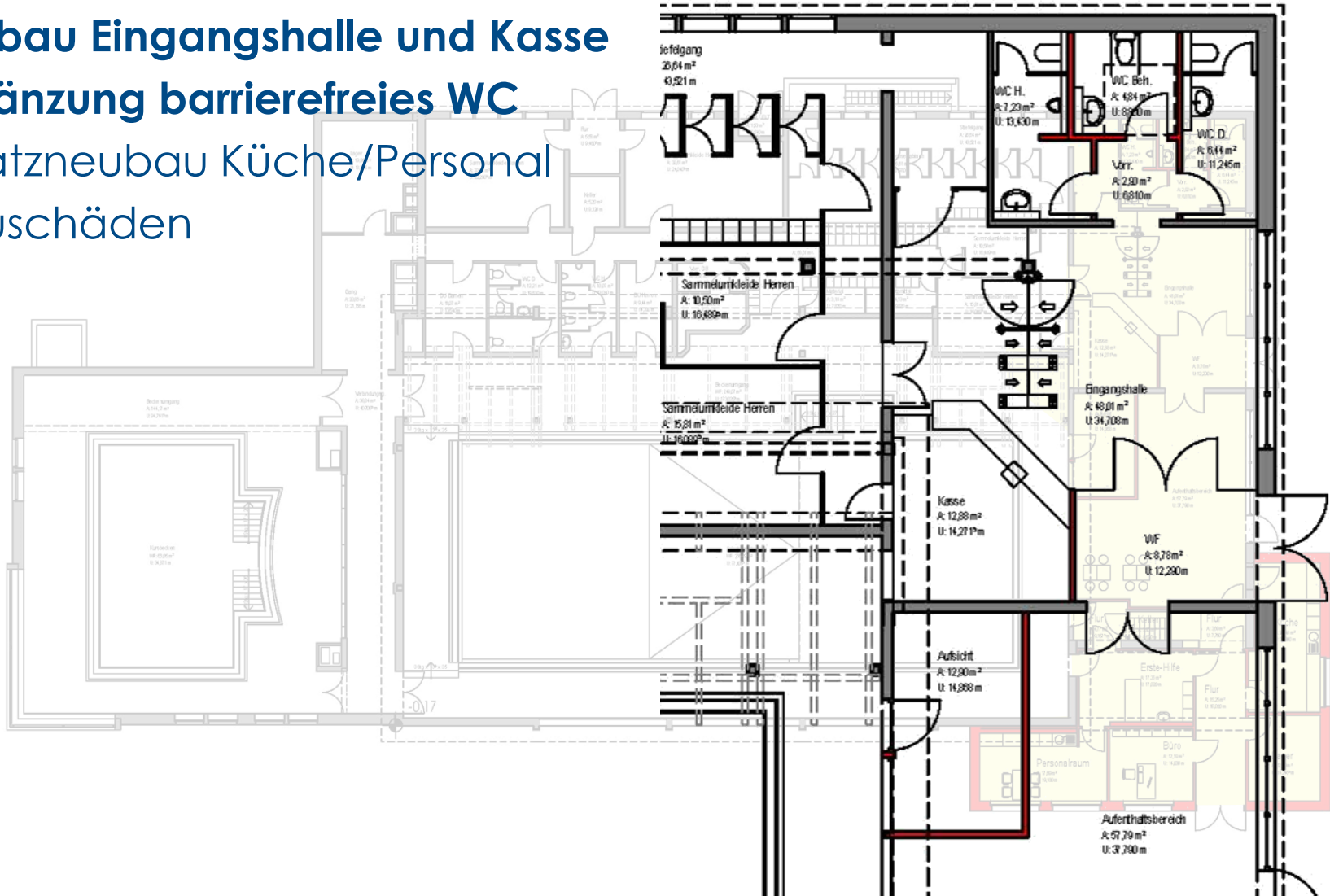
Umbau Eingangshalle und Kasse
Ergänzung barrierefreies WC
Ersatzneubau Küche/Personal
Bauschäden





GEPLANTE MASSNAHMEN

- Umbau Eingangshalle und Kasse
- Ergänzung barrierefreies WC
- Ersatzneubau Küche/Personal
- Bauschäden





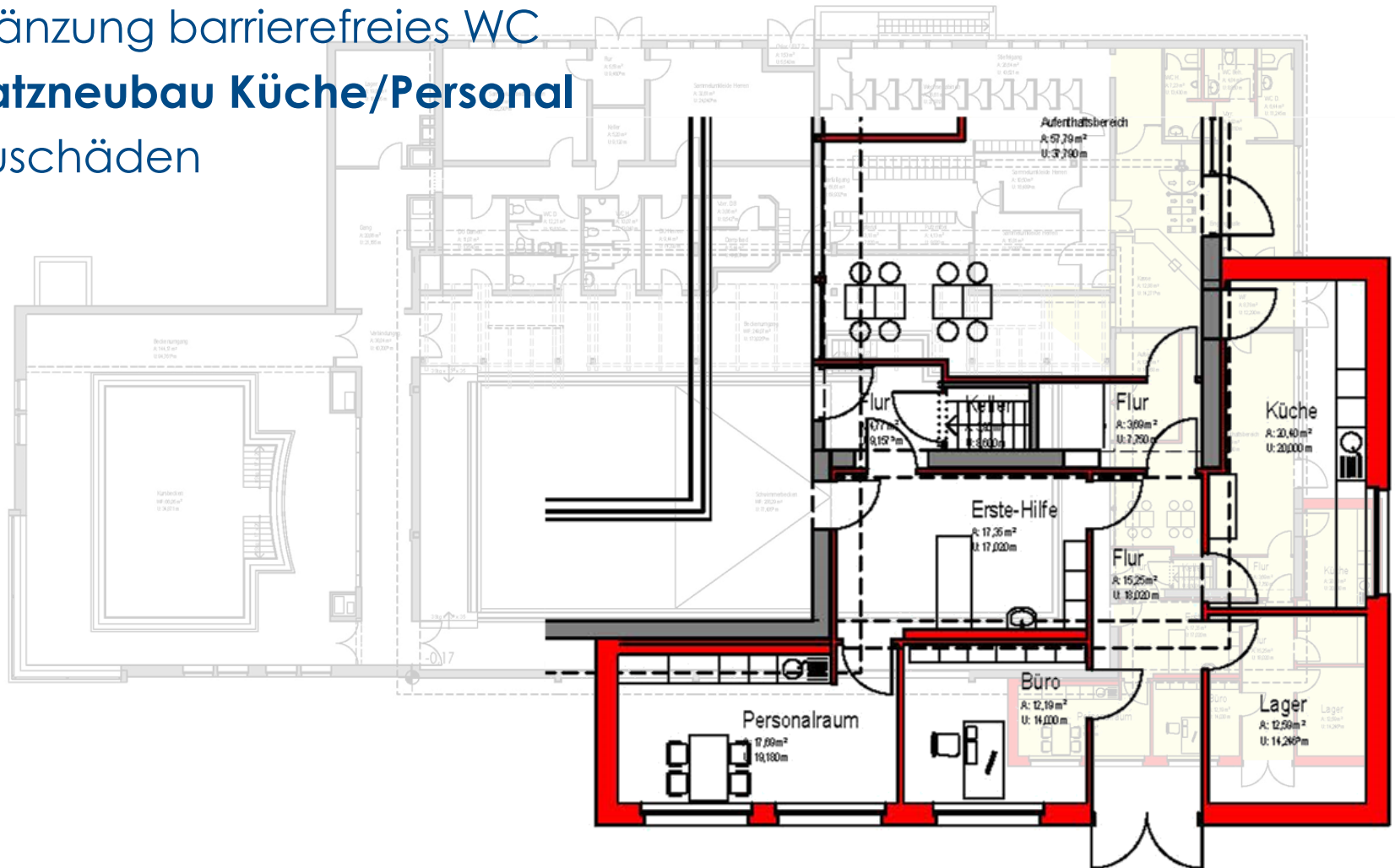
GEPLANTE MASSNAHMEN

Umbau Eingangshalle und Kasse

Ergänzung barrierefreies WC

Ersatzneubau Küche/Personal

Bauschäden





GEPLANTE MASSNAHMEN

Umbau Eingangshalle und Kasse

Ergänzung barrierefreies WC

Ersatzneubau Küche/Personal

Bauschäden



An aerial photograph of a residential neighborhood, showing a mix of houses, trees, and a large open green field in the foreground. The image is faded and serves as a background for the title.

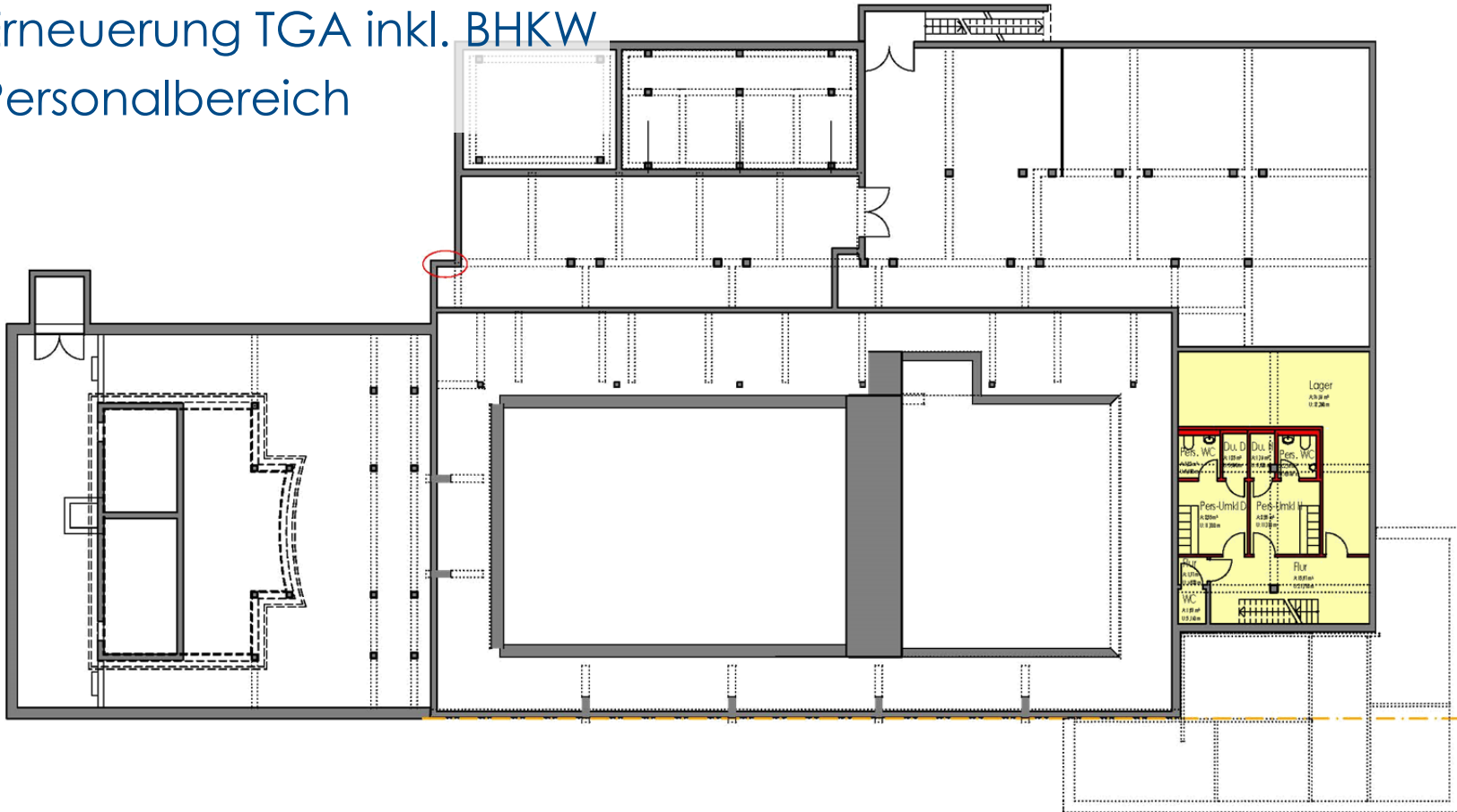
GEPLANTE MASSNAHMEN KELLERGECHOSS

GEFÖRDERTE UND GEPLANTE MASSNAHMEN

Betonsanierung

Erneuerung TGA inkl. BHKW

Personalbereich

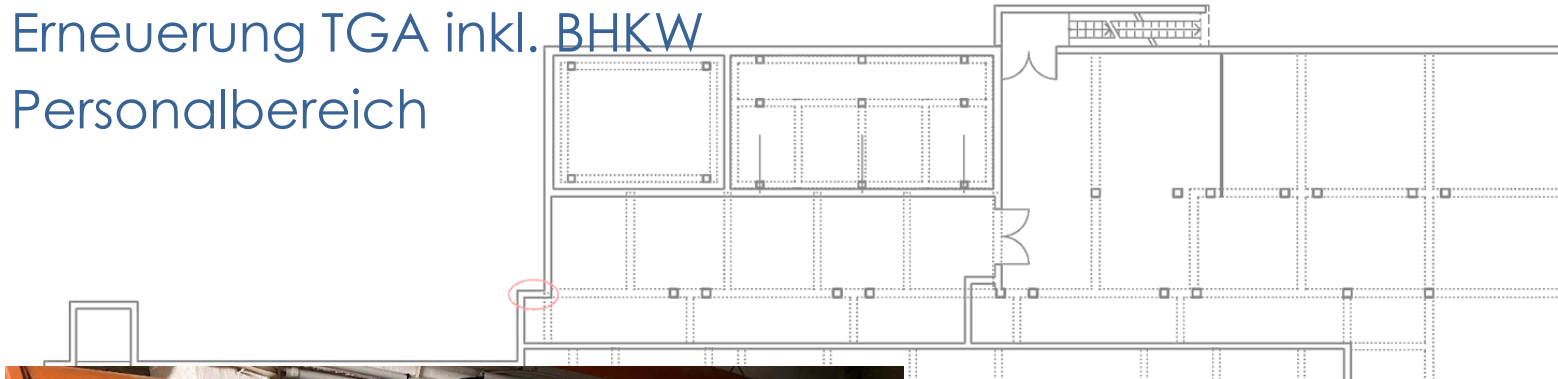


GEFÖRDERTE UND GEPLANTE MASSNAHMEN

Betonsanierung

Erneuerung TGA inkl. BHKW

Personalbereich



GEFÖRDERTE UND GEPLANTE MASSNAHMEN

Betonsanierung

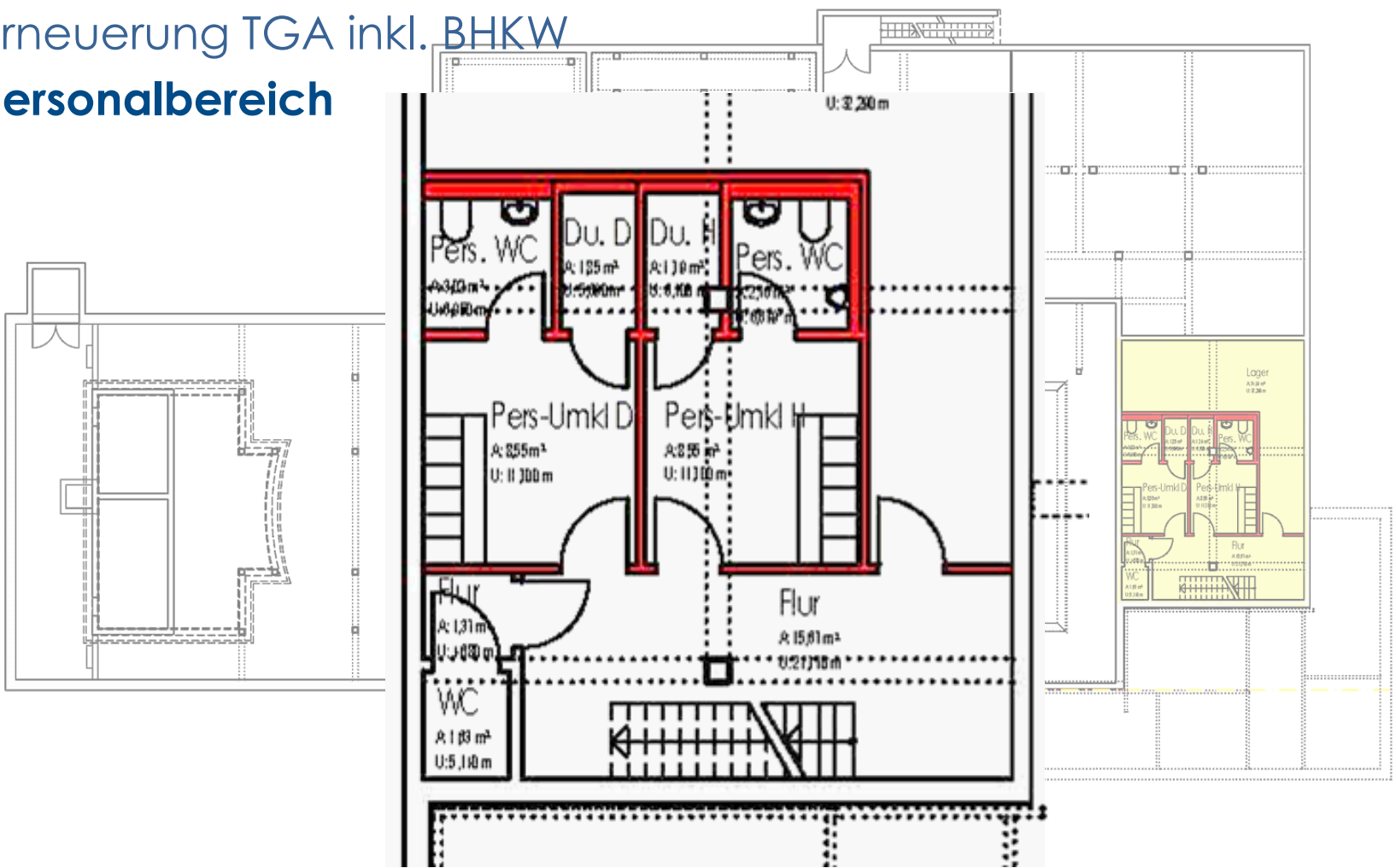
Erneuerung TGA inkl. BHKW

Personalbereich



GEFÖRDERTE UND GEPLANTE MASSNAHMEN

Betonsanierung
Erneuerung TGA inkl. BHKW
Personalbereich





BAUKOSTEN

GEPLANTE MASSNAHMEN

KOSTENSCHÄTZUNG

IV/2023

| | |
|---------------------------------------|------------|
| KG 100 – Grundstück | 0,00 |
| KG 200 – vorbereitende Maßnahmen | 0,00 |
| KG 300 – Bauwerk – Baukonstruktionen | 950.639,91 |
| KG 400 – Bauwerk – technische Anlagen | 946.095,00 |
| KG 500 – Außenanlagen und Freiflächen | 99.360,00 |
| KG 600 – Ausstattung und Kunstwerke | 63.250,00 |
| KG 700 - Baunebenkosten | 514.836,23 |

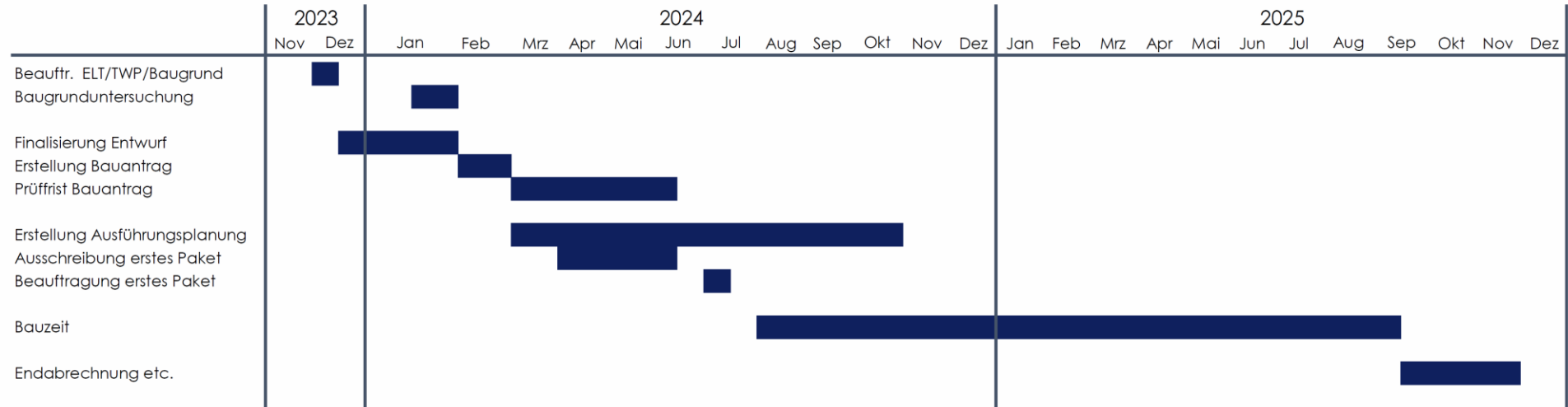
Gesamt (netto) inkl. Nebenkosten 2.574.181,14

FÖRDERSUMME: 1.000.000,00



BAUZEIT

BAUZEIT



Bauantrag Februar `24
 Genehmigung ~ Juni `24
 Baubeginn Juli `24
 Fertigstellung September `25

Vorbehaltlich Baugrund, Erkenntnissen aus Betonuntersuchung, Schadstoffkartierung



VIELEN DANK FÜR DIE AUFMERKSAMKEIT!